

Sprawozdanie finansowe za 2005 rok jednostek organizacyjnych Gminy Miasta Chelmsza

I. Zakład Wodociągów i Kanalizacji

Na plan przychodów w kwocie 2.728.780 zł zakład uzyskał 2.445.413 zł, co stanowi 89,6% planu. Natomiast rozchody za 2005 rok zrealizowano w 88,5% tj. na plan 2.799.810 zł wydatkowano 2.477.381 zł.

Zakład Wodociągów i Kanalizacji 2005 rok zamknął zyskiem w wysokości 25.991 zł, natomiast 2004 rok zyskiem w wysokości 137.461 zł.

1. Przychody

§	2004 rok	2005 rok		% wykonania do planu 2005	% wzrostu	Struktura wydatków na 31.12.05
	Wykonanie	Plan	Wykonanie			
0830	2.359.846	2.502.600	2.231.577	89,2	-5,4	91,3
0840	94	0	2.574	-	-	0,1
0920	9.914	0	15.377	-	55,1	0,6
0970	3.034	33.314	880	2,6	-71,0	0,0
2650	253.749	192.866	192.866	100,0	-24,0	7,9
Inne zwiększenia	30.801	0	2.139	-	-93,1	0,1
	2.657.438	2.728.780	2.445.413	89,6	-8,0	100,0
Stan środków obrotowych	71.308	86.283	86.283	100,0	21,0	
	2.728.746	2.815.063	2.531.696	89,9	-7,2	

2. Wydatki

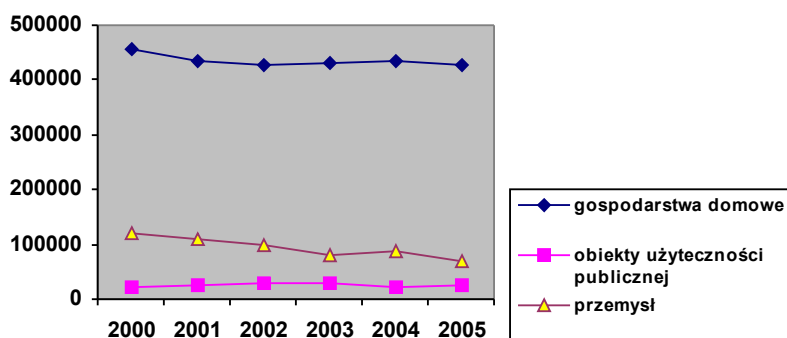
§	2004 rok	2005 rok		% wykonania do planu 2005	% wzrostu	Struktura Wydatków na 31.12.05
	Wykonanie	Plan	Wykonanie			
3020	19.461	24.000	23.680	98,7	21,7	1,0
4010	700.227	766.520	714.195	93,2	2,0	29,1
4040	56.566	61.040	56.420	92,4	-0,3	2,3
4110	134.222	145.670	132.526	91,0	-1,3	5,4
4120	18.179	19.090	18.503	96,9	1,8	0,8
4140	6.632	11.000	10.482	95,3	58,1	0,4
4210	284.472	275.310	260.867	94,8	-8,3	10,6
4260	130.620	134.540	133.320	99,1	2,1	5,4
4270	40.589	72.000	68.611	95,3	69,0	2,8
4300	620.270	659.760	595.776	90,3	-3,9	24,2
4410	5.520	6.010	4.157	69,2	-24,7	0,2
4430	73.512	83.000	81.770	98,5	11,2	3,3
4440	23.015	25.890	24.397	94,2	6,0	1,0
4480	265.109	280.450	266.801	95,1	0,6	10,9
4520	553	570	465	81,6	-15,9	0,0
4530	7.480	17.000	16.824	99,0	124,9	0,7
4570	625	200	0	0,0	-	0,0
4580	14	0	0	0,0	-	0,0
4610	0	50	0	0,0	-	0,0
6070	10.486	133.000	36.246	27,3	245,7	1,5
6080	98.559	59.710	5.900	9,9	-94,0	0,2
Inne zmniejszenia	15.171	10.000	6.088	60,9	-59,9	0,2
	2.511.282	2.784.810	2.457.028	88,2	-2,2	100,0
Podatek dochodowy	24.091	15.000	20.353	135,7	-15,5	
Wpłaty do budżetu	107.090	-	39.062	-	-63,5	
Stan środków obrotowych	86.283	15.253	15.253	100,0	-82,3	
	2.728.746	2.815.063	2.531.696	89,9	-7,2	

3. Sprzedaż wody i usług kanalizacyjnych w latach 2000 - 2005 z podziałem na rodzaj odbiorców:

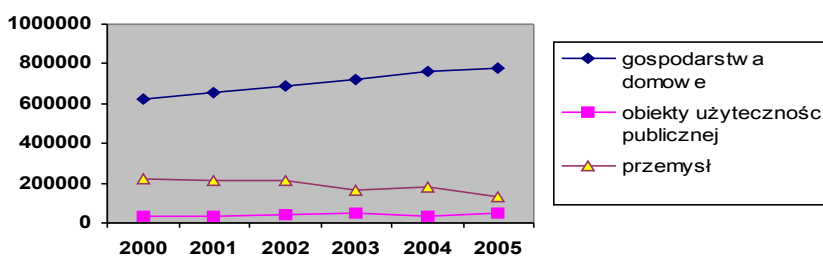
Woda

	Gospodarstwa Domowe		Obiekty użyt. Publicznej,		Przemysł,...		Ogółem Sprzedaż	
	m ³	Wartość	m ³	wartość	m ³	Wartość	m ³	Wartość
2000	456.328	620.723,62	22.195	30.187,36	121.756	223.985,80	600.279	874.896,78
2001	435.261	651.949,60	24.536	36.686,40	108.454	216.418,72	568.251	905.054,72
2002	427.458	687.364,87	27.980	44.930,98	98.406	210.462,40	553.844	942.758,25
2003	430.685	723.671,75	28.465	47.830,65	82.027	159.958,84	541.177	931.461,24
2004	433.070	762.455,34	20.641	36.553,61	88.644	177.190,62	542.355	976.199,57
2005	425.701	776.902,81	24.831	45.225,39	68.257	135.186,57	518.789	957.314,77
% wzrostu 2005 do 2004 roku	-1,7	1,9	20,3	23,7	-23,0	-23,7	-4,3	-1,9

sprzedaż wody w m w latach 2000 - 2005



Sprzedaż wody w zł w latach 2000 - 2005



Sprzedaż m³ wody w 2005 roku w porównaniu z 2004 rokiem spadła o 4,3% ilościowo i wartościowo o 1,9%.

Spadek sprzedaży m³ wody nastąpił w sprzedaży dla gospodarstw domowych o 1,7% i przemysłu o 23%. Natomiast dla obiektów użyteczności publicznej nastąpił wzrost o 20,3%.

Udział procentowy sprzedaży wody wg odbiorców w 2000 - 2005 roku:

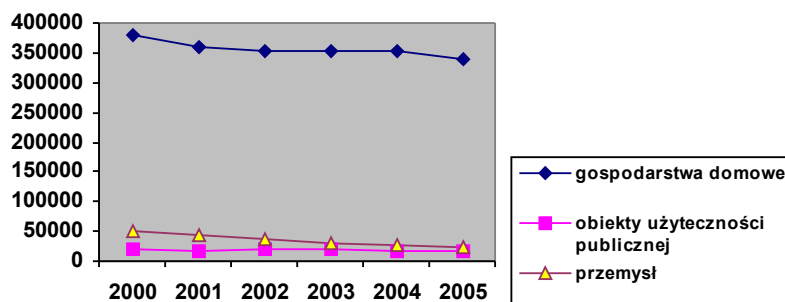
Rodzaj odbiorcy	2000	2001	2002	2003	2004	2005
Gospodarstwa domowe	76,0	76,6	77,2	79,6	79,9	82,1
Obiekty użyt. publicz.	3,7	4,3	5,0	5,2	3,8	4,8
Przemysł,...	20,3	19,1	17,8	15,2	16,3	13,1
Razem	100,0	100,0	100,0	100	100,0	100,0

Największy procentowy udział w m³ sprzedanej wody w 2005 roku mają gospodarstwa domowe 82,1% (2000 rok – 76,0%, 2001 rok – 76,6%, 2002 rok – 77,2%, 2003 – 79,6%, 2004 rok – 79,9%), następnie przemysł 13,1% (2000 rok – 20,3%, 2001 – 19,1%, 2002 rok – 17,8%, 2003 rok – 15,2%, 2004 rok – 16,3%), a najmniejszy udział mają obiekty użyteczności publicznej 4,8%(w 2000 roku – 3,7%, 2001 – 4,3%, 2002 rok – 5,0%, 2003 rok – 5,2%, 2004 rok – 3,8%).

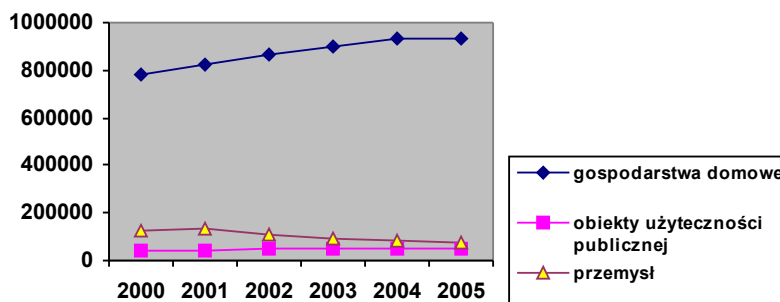
Usługi kanalizacyjne

	Gospodarstwa Domowe		Obiekty użyt. Publicznej		Przemysł,...		Ogółem Sprzedaż	
	m ³	wartość	m ³	Wartość	m ³	Wartość	m ³	Wartość
2000	379.079	780.925,82	21.647	45.117,62	49.740	124.218,06	450.467	950.261,50
2001	360.470	824.618,87	18.324	42.228,54	45.107	130.414,40	423.901	997.261,81
2002	352.028	861.561,86	21.329	52.128,48	35.767	110.463,11	409.124	1.024.153,45
2003	352.986	901.989,36	18.734	47.822,38	30.533	91.224,79	402.253	1.041.036,53
2004	351.879	935.405,07	17.989	47.804,56	27.271	85.583,31	397.139	1.068.792,94
2005	339.059	935.803,67	18.460	50.822,00	24.972	77.196,51	382.665	1.064.356,36
% wzrostu 2005 do 2004 roku	-3,6	0,1	2,6	6,3	-8,4	-9,8	-3,6	-0,4

slgi kanalizacyjne w m w latach 2000 - 2005



Usługi kanalizacyjne w zł w latach 2000 - 2005



Sprzedż m³ usług kanalizacyjnych w 2005 roku w porównaniu z 2004 rokiem spadła o 3,6%, a wartościowo o 0,4%. Spadek dla gospodarstw domowych i przemysłu wyniósł 3,6% i 8,4%. Wzrost nastąpił dla obiektów użyteczności publicznej o 2,6%.

Udział procentowy sprzedaży usług kanalizacyjnych wg odbiorców :

Rodzaj odbiorcy	2000	2001	2002	2003	2004	2005
Gospodarstwa domowe	84,2	85,0	86,0	87,8	88,6	88,6
Obiekty użyt. publicznej	4,8	4,3	5,2	4,7	4,5	4,8
Przemysł,...	11,0	10,7	8,8	7,5	6,9	6,6
Razem	100,0	100,0	100,0	100	100,0	100,0

Największy procentowy udział w m³ sprzedanych usług kanalizacyjnych w 2005 roku mają gospodarstwa domowe 88,6% (w 2000 roku – 84,2%, w 2001 roku – 85,0%, w 2002 roku – 86%, w 2003 roku – 87,8%, 2004 rok – 88,6), następnie przemysł 6,6% (w 2000 roku – 11,0%, w 2001 roku 10,7%, w 2002 roku – 8,8%, w 2003 roku – 7,5%, 2004 rok – 6,9%), a najmniejszy udział mają obiekty użyteczności publicznej 4,8% (w 2000 roku – 4,8%, w 2001 roku 4,3%, w 2002 roku – 5,2%, 2003 rok – 4,7%, 2004 rok – 4,5%).

4. Stan środków obrotowych na dzień 31 grudnia:

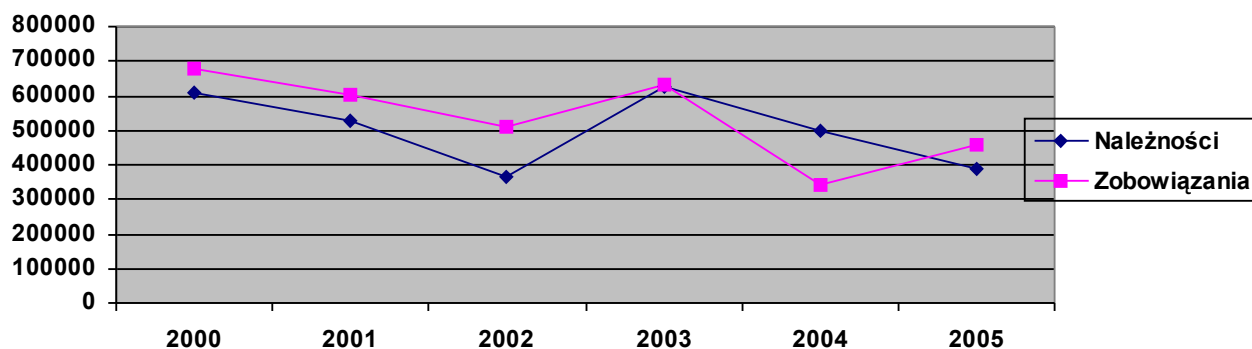
	2000	2001	2002	2003	2004	2005	% wzrostu 2005 do 2004
Należności	607.291	527.914	362.851	623.761	497.149	388.734	-21,8
Zobowiązania	676.894	604.839	509.381	631.761	339.866	460.766	35,6
Środki pieniężne w kasie	538	774	395	206	589	557	-5,4
Środki pieniężne w banku	7.455	58.339	106.826	70.836	109.455	75.449	-31,1
Stan magazynu	21.434	33.638	32.324	32.647	36.860	50.341	36,6

Różnica między należnościami a zobowiązaniami wyniosła:

- w 2000 roku „-„ 69.603 zł

- w 2001 roku „-„ 76.925 zł
- w 2002 roku „-„ 146.530 zł
- w 2003 roku „-„ 8.000 zł
- w 2004 roku 157.283 zł
- w 2005 roku „-„ 72.032 zł

Należności i zobowiązania w latach 2000 – 2005



5. Różnica pomiędzy wodą wtłoczoną do sieci wodociągowej a ilością wody sprzedanej w m³.

Rok	Ilość wody wtłoczonej do sieci	Ilość wody sprzedanej	Różnica	Strata w %
2000	712.831	600.279	112.552	15,8
I kwartał	163.290	125.007	38.283	23,4
II kwartał	195.226	169.632	25.594	13,1
III kwartał	179.079	154.439	24.640	13,8
IV kwartał	175.236	151.201	24.035	13,7
2001	654.287	568.251	86.036	13,1
I kwartał	158.687	143.839	14.848	9,4
II kwartał	167.991	147.850	20.141	12,0
III kwartał	171.376	136.934	34.442	20,1
IV kwartał	156.233	139.628	16.605	10,6
2002	608.785	553.814	54.971	9,0
I kwartał	147.719	136.218	11.501	7,8
II kwartał	159.882	142.834	17.048	10,7
III kwartał	164.785	155.870	8.915	5,4
IV kwartał	136.399	118.892	17.507	12,8
2003	624.091	541.177	82.914	13,3
I kwartał	149.488	135.059	14.429	9,7
II kwartał	161.426	142.660	18.766	11,6
III kwartał	162.553	134.193	28.360	17,4
IV kwartał	150.624	129.265	21.359	14,2
2004	619.262	542.355	76.907	12,4
I kwartał	147.743	134.980	12.763	8,6
II kwartał	159.687	137.878	21.809	13,7
III kwartał	162.258	136.946	25.312	15,6
IV kwartał	149.574	132.551	17.023	11,4

2005	595.955	518.789	77.166	13,0
I kwartał	135.528	127.212	8.316	6,1
II kwartał	148.372	120.390	27.982	18,9
III kwartał	155.140	138.312	16.828	10,8
IV kwartał	156.915	132.875	24.040	15,3

6. Sprawozdanie z realizacji inwestycji.

Planowane wydatki inwestycyjne w 2005 roku wynosiły 192.710 zł, z tego wykonanie wynosiło 42.146 zł co stanowiło 21,9% planu.

Wydatki inwestycyjne dotyczyły:

- przebudowa kanalizacji ul. Głowackiego – 17.801 zł
- przepompownia stacja zdatniania– 18.445 zł
- pompa głębinowa – 5.900 zł

7. Wykonanie wybranych wydatków na 31 grudnia:

	Rok		
	2004	2005	% wzrostu
Koszty z tytułu:			
• delegacje	750	153	-79,6
• przejazdy kil.	2.339	1.460	-37,6
• Ryczałty	2.432	2.545	4,6
Szkolenia	4.586	3.462	-24,5
Telefony	12.513	12.487	-0,2
w tym telefony komórkowe	533	1.460	173,9
Liczba numerów telefonicznych	8	12	50,0
Stacjonarnych	5	6	20,0
Komórkowych	3	6	100,0
Stan zatrudnienia	30	30	0,0

Zużycie energii elektrycznej	2004 rok	2005 rok	% wzrostu
Przep. ścieków – Chef. Przed.	1.781	2.287	28,4
Przep. ścieków – Polna	15.519	15.495	-0,1
Przep. ścieków – Głowackiego	418	413	-1,2
Przep. ścieków Frelichowskiego	5.647	7.468	32,2
Stacja uzdatniania wody	62.685	63.234	0,9
Ujęcie wody	38.345	38.984	1,7
Wieża ciśnień	2.755	2.621	-4,9
Razem:	127.150	130.502	2,6

II. Ośrodek Sportu i Turystyki

Na plan przychodów w kwocie 736.200 zł zakład osiągnął przychody w wysokości 626.008 zł, co stanowi 85,0% planu. Natomiast wydatki zrealizowano w 96,6% tj. na plan 677.173 zł wydatkowano 654.186 zł.

1. Przychody

§	2004 rok	2005 rok		% wykonania do planu 2005	% wzrostu	Struktura Wydatków na 31.12.05
	Wykonanie	Plan	Wykonanie			
0830	525.122	707.200	597.094	84,4	13,7	95,4
0920	575	9.000	611	6,8	6,3	0,1
0970	11.822	20.000	19.870	99,4	68,1	3,2
0750	0	0	7.378	-	-	1,2
Inne zwiek.	1.701	0	1.055	-	-38,0	0,1
	539.220	736.200	626.008	85,0	16,1	100,0
	-53.360	-59.027	-59.027	100,0	10,6	
	485.860	677.173	566.981	83,7	16,7	

2. Wydatki

§	2004 rok	2005 rok		% wykonania do planu 2005	% wzrostu	Struktura Wydatków na 31.12.05
	Wykonanie	Plan	Wykonanie			
3020	1.823	7.500	7.465	99,5	309,5	1,2
4010	242.584	253.000	240.131	94,9	-1,0	36,7
4040	17.332	20.500	14.750	72,0	-14,9	2,3
4110	45.655	48.500	44.300	91,3	-3,0	6,8
4120	6.309	7.200	6.122	85,0	-3,0	0,9
4210	50.303	59.400	51.485	86,7	2,3	7,9
4260	59.448	63.500	57.766	91,0	-2,8	8,8
4270	0	7.500	7.418	98,9	-	1,1
4280	325	0	0	-	-	0,0
4300	56.419	53.300	40.779	76,5	-27,7	6,2
4410	2.516	3.300	2.973	90,1	18,2	0,5
4430	3.014	6.100	5.869	96,2	94,7	0,9
4440	7.764	9.600	7.428	77,4	-4,3	1,1
4480	2.957	113.050	109.328	96,7	-	16,7
4520	0	200	170	85,0	-	0,0
4530	20.345	22.523	19.358	85,9	-4,8	3,0
4570	1.818	1.700	1.486	87,4	-18,3	0,2
4580	0	300	45	15,0	-	0,0
4610	849	0	0	-	-	0,0
Inne zmniejszenia	25.426	0	37.313	-	46,8	5,7
	544.887	677.173	654.186	96,6	20,1	100,0
Stan środków obrotowych	-59.027	0	-87.205	-	47,7	
	485.860	677.173	566.981	83,7	16,7	

Ujemny stan środków obrotowych na koniec 2004 roku wyniósł -59.027 zł. Natomiast na koniec 2005 roku wyniósł -87.205 zł i wzrósł w stosunku do 2004 roku o 47,7%.

3. Przychody i wydatki na poszczególnych działalnościach w 2005 roku:

	Ogółem	Tumska	Legia	Hala Sportowa	Kąpielisko	Plac zabaw
Przychody	604.472	78.449	59.033	466.990	-	-
Wydatki	442.919	109.712	140.450	181.027	11.672	58
Zysk	161.553	-	-	285.963	-	-
Strata	-	31.263	81.417	-	11.672	58
Koszty zarządu	211.267	52.331	66.993	86.345	5.577	21
Strata/zysk z kosztami zarządu	-49.714	-83.594	-148.410	199.618	-17.249	-79

Rozliczenie wyniku:

Strata 49.714 zł
 Odsetki + 611 zł
 Różne dochody + 21.126 zł
Strata 27.977 zł

Osłt W 2004 rok zamknął stratą w wysokości 3.468 zł.

4. Sprawozdanie z realizacji inwestycji – negatywne.

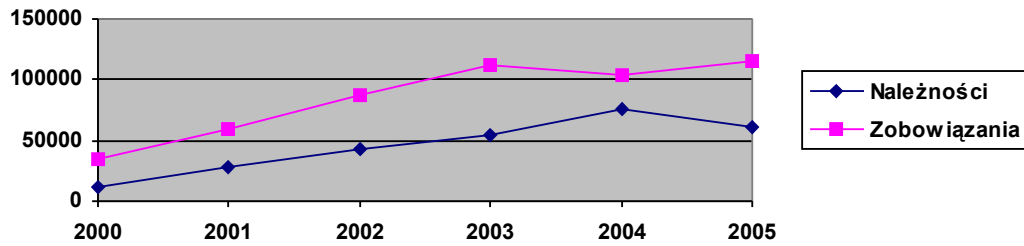
5. Porównanie należności i zobowiązań na dzień 31 grudnia:

	2000	2001	2002	2003	2004	2005	% wzrostu 2005 do 2004 roku
Należności	11.394	28.408	42.864	54.735	75.048	61.003	-18,7
Zobowiązania	35.342	60.143	86.909	112.450	104.324	115.470	10,7

Różnica między należnościami a zobowiązaniami wyniosła:

- w 2000 roku „-„ 23.948 zł
- w 2001 roku „-„ 31.735 zł
- w 2002 roku „-„ 44.045 zł
- w 2003 roku „-„ 57.715 zł.
- w 2004 roku „-„ 29.276 zł
- w 2005 roku „-„ 54.467 zł

Należności i zobowiązania w latach 2000 - 2005



6. Wybrane wydatki na 31 grudnia:

	Rok		
	2004	2005	% wzrostu
Usługi telek.	8.825	7.647	-13,3
w tym			
Połączenia kom.	0	0	0
Koszty z tytułu:	2.516	2.973	18,2
Delegacje	51	39	-23,5
Przejazdy kilometrowe	0	377	-
Ryczałty	2.465	2.557	3,7
Szkolenia	840	345	-58,9
Liczba numerów telefonicznych:	4	3	-25
- Stacjonarne	4	3	-25
- Komórkowe	0	0	0
Zatrudnienie	10	10	0

	2004 rok	2005 rok	% wzrostu
Energia:	22.872	23.800	4,1
Ośrodek – Tumska	6.312	3.329	-47,3
Hotel – Legia	10.298	12.882	25,1
Hala Sportowa	6.262	7.180	14,7
Kapielisko	0	409	-
Woda i kanał	18.777	24.483	30,4
Ośrodek – Tumska	2.326	1.940	-16,6
Hotel – Legia	15.166	21.576	42,3
Hala Sportowa	1.285	958	-25,4
Kapielisko	0	9	-

III. Powiatowa i Miejska Biblioteka Publiczna

Na plan dochodów w wysokości 648.062 zł w 2005 PiMBP osiągnęła przychody w wysokości 647.916 zł, co stanowi 99,9% planu.

Natomiast wydatki ogółem zrealizowano w 98,9% tj. na plan 648.062 zł wydatkowano 641.096 zł.

1. Przychody

§	2004 rok	2005 rok		% wykonania do planu 2005	% wzrostu	Struktura wydatków na 31.12.05
	Wykonanie	Plan	Wykonanie			
Dotacja	587.597	601.000	601.000	100,0	2,3	92,8
Przychody własne	76.486	47.062	46.916	99,7	-38,7	7,2
	664.083	648.062	647.916	99,9	-2,4	100,0
Stan środków obrotowych	-	-	-	-	-	
	664.083	648.062	647.916	99,9	-2,4	

2. Wydatki

§	2004 rok	2005 rok		% wykonania do planu 2005	% wzrostu	Struktura wydatków na 31.12.05
	Wykonanie	Plan	Wykonanie			
4010	364.714	380.820	340.698	89,5	-6,6	53,1
4110	64.634	66.578	57.561	86,5	-10,9	9,0
4120	7.932	9.261	7.943	85,8	0,1	1,2
Amortyzacja środków trwałych	6.936	6.778	6.778	100,0	-2,3	1,1
Pozostałe koszty	229.210	184.625	228.116	123,6	-0,5	35,6
W tym:	-	-	-			
Zużycie materiałów	39.697		35.997		-9,3	
ZFŚS	12.965		13.262		2,3	
	673.426	648.062	641.096	98,9	-4,8	100,0
Stan środków obrotowych	-9.343		6.820			
	664.083	648.062	647.916	99,9	-2,4	

Oprócz w/w pozostałe koszty składają się z :

Wynagrodzenia bezosobowe – 14.852 zł
Zbiory biblioteczne – 33.134 zł
Usługi pozostałe – 77.630 zł
Podatki i opłaty – 8.947 zł
Podróże służbowe – 2.883 zł
Zwrot kosztów za dokształcenie – 400 zł
Amortyzacja książek z darów – 1.752 zł
Media – 39.259 zł

3. Działalność Powiatowej i Miejskiej Biblioteki Publicznej składa się:

- Biblioteka – wykonanie przychodów wynosi 101,3%, a wydatki zrealizowano w 99,8% planu.
- Biblioteka Powiatowa – wykonanie przychodów i wydatków wynosi 100,0% i 100,2% planu.
- Gazeta lokalna - wykonanie przychodów wynosi 79,4%, a rozchodów 79,3% planu.
- Chełmżyński Ośrodek Kultury - wykonanie przychodów i wydatków wynosi 92,7%.
- Imprezy miejskie - wykonanie przychodów i wydatków wynosi 118,6% i 117,5% planu.

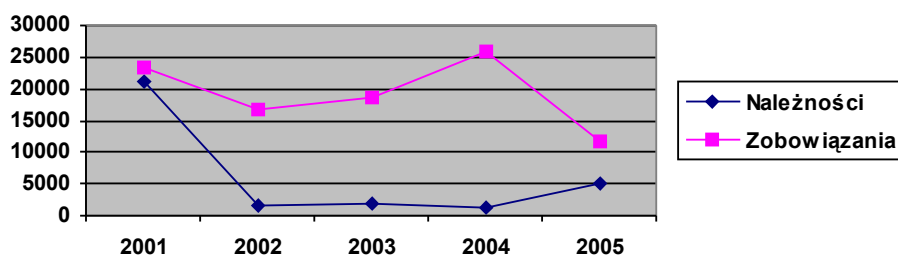
4. Stan środków obrotowych na dzień 31 grudnia:

	2001	2002	2003	2004	2005	% wzrostu
Środki pieniężne w banku	8.870	8.577	5.340	8.156	4.606	-43,5
Zobowiązania	23.478	16.856	18.772	25.812	11.815	-54,2
Należności	21.194	1.669	1.895	1.332	4.895	267,5

Różnica między należnościami a zobowiązaniami wyniosła:

- w 2001 roku „-, 2.284 zł
- w 2002 roku „-, 15.187 zł
- w 2003 roku „-, 16.877 zł
- w 2004 roku „-, 24.480 zł
- w 2005 roku „-, 6.920 zł

Należności i zobowiązania w latach 2001 - 2005



5. Wybrane wydatki na 31 grudnia:

	Rok		
	2004	2005	% wzrostu
Usługi telekomunikacyjne	20.905	16.242	-22,3
w tym			
połączenia komórkowe	3.437	2.204	-35,9
Koszty z tytułu:	3.572	2.883	-19,3
PKP, PKS - delegacje	2.502	2.692	7,6
Przejazdy kilometrowe	363	66	-81,8
Ryczałty	707	125	-82,3

	2004 rok	2005 rok	% wzrostu
Energia:	11.217	9.782	-12,8
Biblioteka	8.586	7.705	-10,3
CHOK	2.040	1.462	-28,3
Imprezy	591	615	4,1
Woda	744	668	-10,2
Biblioteka	564	540	-4,3
CHOK	180	128	-28,9
Imprezy	-	-	-
Gaz	10.096	10.999	8,9
Biblioteka	9.245	9.009	-2,6
CHOK	851	1.990	133,8
Imprezy	-	-	-
Energia cieplna	14.515	17.809	22,7
Biblioteka	2.964	2.908	-1,9
CHOK	11.551	14.901	29,0
Imprezy	-	-	-

Załącznik nr 1 do sprawozdanie przedstawia sprawozdanie z działalności biblioteki

IV. Przedszkola Miejskie

1. Przychody

§	2004 rok	2005 rok		% wykonania do planu 2005	% wzrostu	Struktura Wydatków na 31.12.05
	Wykonanie	Plan	Wykonanie			
0830	166.372	189.159	182.650	96,6	9,8	14,7
0690	-	-	5	-	-	0,0
0910	-	-	159	-	-	0,0
0920	544	-	467	-	-14,2	0,0
2510	1.047.258	1.059.142	1.059.142	100,0	1,1	85,3
	1.214.174	1.248.301	1.242.423	99,5	2,3	100,0
Stan środków obrotowych	-81.280	-79.297	-79.297	100,0	-2,4	
	1.132.894	1.169.004	1.163.126	99,5	2,7	

2. Wydatki

§	2004 rok	2005 rok		% wykonania do planu 2005	% wzrostu	Struktura Wydatków na 31.12.05
	Wykonanie	Plan	Wykonanie			
3020	1.547	1.688	1.688	100,0	9,1	0,1
4010	755.039	779.271	779.266	99,9	3,2	62,7
4040	58.747	61.265	60.829	99,3	3,5	4,9
4110	138.658	143.556	143.476	99,9	3,5	11,5
4120	19.339	19.839	19.826	99,9	2,5	1,6
4170	-	2.200	2.200	100,0	-	0,2
4210	35.022	27.800	27.731	99,8	-20,8	2,2
4220	63.725	70.095	69.391	99,0	8,9	5,6
4240	3.474	4.210	4.209	99,9	21,2	0,3
4260	37.332	44.800	42.105	94,0	12,8	3,4
4270	21.380	4.907	4.905	99,9	-77,1	0,4
4280	1.345	1.030	1.030	100,0	-23,4	0,1
4300	21.944	23.989	23.018	96,0	4,9	1,9
4430	1.280	958	955	99,7	-25,4	0,1
4440	53.359	62.693	62.692	100,0	17,5	5,0
	1.212.191	1.248.301	1.243.321	99,6	2,6	100,0
Stan środków obrotowych	-79.297	-79.297	-80.195	101,1	1,1	
	1.132.894	1.169.004	1.163.126	99,5	2,7	

Przedszkole Nr 1.

Na plan przychodów w wysokości 806.528 zł uzyskano 801.365 zł, co stanowi 99,4% planu. Natomiast wydatki zrealizowano w 99,6% tj. na plan 806.528 zł wydatkowano 803.214 zł.

Odpłatność za wyżywienie dzieci i personelu w 2005 roku wyniosła:

Plan – 43.595 zł

Wykonanie – 38.556 zł

Plan został wykonany w 88,4 % i odpłatność ta stanowiła 4,8% przychodów.

Odpłatność z tytułu kosztów utrzymania w 2005 roku wyniosła:

Plan – 60.457 zł

Wykonanie – 60.055 zł

Plan został wykonany w 99,3% i odpłatność z tytułu kosztów utrzymania stanowiła 7,5% przychodów.

Należności i zobowiązania na 31 grudnia:

	2002	2003	2004	2005	% wzrostu
Należności	3.942	3.982	2.009	2.881	43,4
Zobowiązania	61.794	65.866	71.925	74.544	3,6
Stan środków pieniężnych	3.652	1.477	11.586	11.223	-3,1
Stan magazynu	194	253	266	528	98,5

Należności 2.881 zł dotyczą:

Płatności za przedszkole – 2.041 zł

Należności pozostałe – 840 zł

Zobowiązania 74.544 zł dotyczą:

Nadpłata za przedszkole – 55 zł

Zobowiązania z tytułu usług – 4.757 zł

Zobowiązania wobec Urzędu Skarbowego – 6.338 zł

Zobowiązania wobec ZUS – 36.956 zł

Zobowiązania wobec DWR – 26.438 zł

Wykonanie wybranych wydatków na 31 grudnia:

	Rok		
	2004	2005	% wzrostu
Usługi telek.	1.398	1.499	7,2
w tym			
Połączenia kom.	0	0,0	-
Woda	1.401	1.461	4,3
Gaz	19.155	20.913	9,2
Energia elektryczna	10.093	10.676	5,8

Liczba: Personelu	28	26	-7,1
Dzieci	204	204	0

Przedszkole Nr 2.

Na plan przychodów w kwocie 441.773 zł uzyskano 441.058 zł, co stanowi 99,8% planu. Natomiast rozchody zrealizowano w 99,6% tj. na plan 441.773 zł wydatkowano 440.107 zł.

Odpłatność za wyżywienie dzieci i personelu w 2005 roku wyniosła:

Plan – 32.222 zł

Wykonanie – 32.349 zł

Plan został wykonany w 100,4% i odpłatność ta stanowiła 7,3% przychodów.

Odpłatność z tytułu kosztów utrzymania w 2005 roku wyniosła:

Plan – 52.885 zł

Wykonanie – 51.690 zł

Plan został wykonany w 97,7%. Odpłatność z tytułu kosztów utrzymania stanowiła 11,7% przychodów.

Należności i zobowiązania na 31 grudnia:

	2002	2003	2004	2005	% wzrostu
Należności	5.103	4.810	5.836	4.911	-15,3
Zobowiązania	31.086	34.068	34.930	38.047	8,9
Stan środków pieniężnych	2.420	7.161	4.580	12.564	174,3
Stan magazynu	771	915	3.281	290	-82,3

Należności 4.911 zł dotyczą:

Płatność za przedszkole – 3.930 zł

Należności pozostałe – 981 zł

Zobowiązania 38.047 zł dotyczą:

Nadpłata za przedszkole – 23 zł

Zobowiązania z tytułu usług – 1.723 zł

Zobowiązania wobec Urzędu Skarbowego – 3.692 zł

Zobowiązania wobec ZUS – 18.557 zł

Zobowiązania wobec DWR – 13.120 zł

Zobowiązania z tytułu roszczeń spornych – 932 zł

Wykonanie wybranych wydatków na 31 grudnia:

	Rok		
	2004	2005	% wzrostu
Usługi telek.	1.550	1.693	9,2
w tym			
Połączenia kom.	0,0	0,0	-
Gaz	988	886	-10,3
Woda	1.596	1.782	11,7
Energia elektryczna	4.100	6.388	55,8
Liczba:			
Personelu	15	13	-13,3
Dzieci	65	65	0

V. Świetlice szkolne

1. Przychody

§	2004 rok	2005 rok		% wykonania do planu 2005	% wzrostu	Struktura Wydatków na 31.12.05
	Wykonanie	Plan	Wykonanie			
0830	254.059	132.836 144.097	• 94.900 144.097	71,4 100,0	-5,9	35,6 54,0
0920	1.579	1.000 4.000	• 307 400	30,7 100,0	-55,2	0,1 0,2
8880	-	-	• 27.061	-	-	10,1
	255.638	278.333	266.765	95,8	4,4	100,0
Środki obrotowe	70.754	40.265	40.265	100,0	-43,1	
	326.392	318.598	307.030	96,4	-5,9	

2. Wydatki

§	2004 rok	2005 rok		% wykonania do planu 2005	% wzrostu	Struktura Wydatków na 31.12.04
	Wykonanie	Plan	Wykonanie			
4210	16.471	11.212 13.965	• 4.933 13.965	44,0 100,0	14,7	1,8 5,0
4220	264.119	118.624 139.757	• 87.936 139.757	74,1 100,0	-13,8	31,4 50,0
4240	2.030	2.000 539	• 125 539	6,3 100,0	-67,3	0,0 0,2
4300	3.507	2.000 3.440	• 1.990 3.440	99,5 100,0	54,8	0,7 1,2
8880	-	27.061	27.061	-	-	9,7
	286.127	318.598	279.746	87,8	-2,2	100,0
Stan środków obrotowych	40.265	-	• 27.284	-	-32,2	
	326.392	318.598	307.030	96,4	-5,9	

Sprawozdanie za 2005 rok świetlic szkolnych składa się ze środków specjalnych do 30 czerwca i dochodów własnych od 1 września do 31 grudnia – oznaczonych •