

## Sprawozdanie opisowe jednostek powiązanych z budżetem

### I. Zakład Wodociągów i Kanalizacji

1. Na plan przychodów w kwocie 2.897.171 zł zakład uzyskał 1.223.544 zł, co stanowi 42,2% planu. Natomiast rozchody za I półrocze 2006 roku zrealizowano w 42,6% tj. na plan 2.898.187 zł wydatkowano 1.234.578 zł.

Zakład Wodociągów i Kanalizacji w/w okres zamknął stratą w wysokości 11.034 zł.

Zestawienie przedstawia rozliczenie wyniku finansowego za lata 2003-2006:

	I półrocze 2003 rok	I półrocze 2004 rok	I półrocze 2005 rok	I półrocze 2006 rok	% wzrostu 2006 do 2005 roku
Przychody	1.162.626	1.182.910	1.214.156	1.223.544	0,8
Wydatki	1.188.707	1.151.253	1.225.472	1.234.578	0,7
Zysk	-	31.657	-	-	-
Strata	26.081	-	11.316	11.034	-2,5

W I półroczu 2006 roku wykonanie przychodów wynosi 42,2% planu, w tym:

\*sprzedaż wody - 48,7% planu,

\*sprzedaż usług kanalizacyjnych – 51,0% planu,

\*pozostałe przychody – 16,1% planu.

Natomiast wykonanie za w/w okres wydatków wynosi 42,6% planu.

### **Przychody**

§	<i>I półrocze 2005 rok</i>		<i>I półrocze 2006 rok</i>		% wykonania do planu	% wzrostu	<i>Struktura wykonania 2006 roku</i>
	<i>Plan</i>	<i>Wykonanie</i>	<i>Plan</i>	<i>Wykonanie</i>			
2650	241.370	83.618	200 000	70 898	35,4	-15,2	5,8
0830	2.451.350	1.099.022	2 489 694	1 136 523	45,7	3,4	92,9
0840	-	420	0	6 862	-	-	0,6
0920	-	15.983	16 208	5 156	31,8	-67,7	0,4
0970	36.060	765	35 624	1 572	4,4	105,5	0,1
6210	-	-	155.645	0	0,0	-	-
Inne Zwiek	-	281	0	2 533	-	801,4	0,2
	<b>2.728.780</b>	<b>1.200.089</b>	<b>2.897.171</b>	<b>1.223.544</b>	<b>42,2</b>	<b>2,0</b>	<b>100,0</b>

## Wydatki

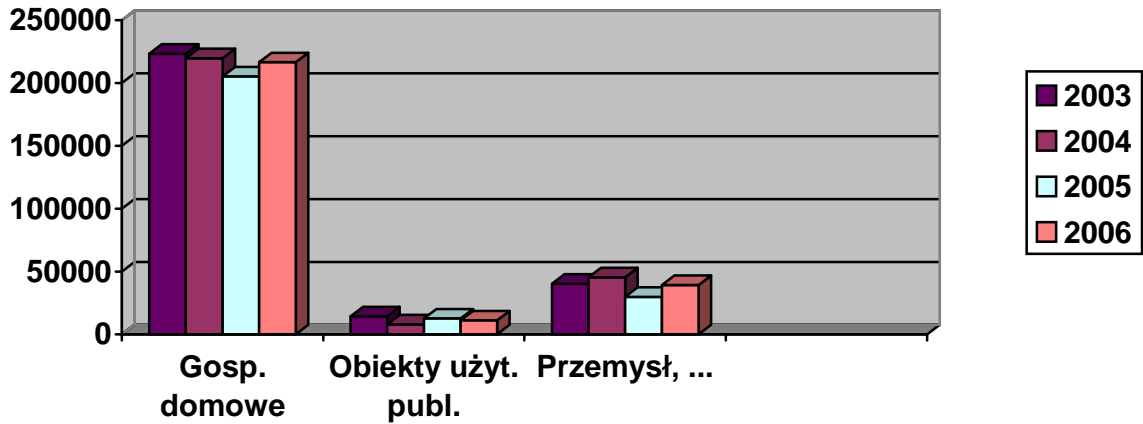
§	I półrocze 2005 rok		I półrocze 2006 rok		% wykonania do planu	% wzrostu	Struktura wykonania 2006 roku
	Plan	Wykonanie	Plan	Wykonanie			
3020	22.060	12.337	21 480	9 339	43,5	-24,3	0,8
4010	766.520	338.528	806 160	368 702	45,7	8,9	29,9
4040	61.040	30.520	62 913	31 457	50,0	3,1	2,5
4110	145.670	64.450	148 970	66 224	44,5	2,8	5,4
4120	19.090	8.775	19 675	9 118	46,3	3,9	0,7
4140	10.200	5.200	15 000	7 259	48,4	39,6	0,6
4210	293.010	133.466	280 665	100 019	35,6	-25,1	8,1
4260	134.540	68.559	145 600	65 575	45,0	-4,4	5,3
4270	45.000	44.861	58 606	20 590	35,1	-54,1	1,7
4300	694.080	304.798	666 398	337 155	50,6	10,6	27,3
4410	6.010	2.191	6 151	1 903	30,9	-13,1	0,1
4430	75.720	44.294	77 990	46 685	59,9	5,4	3,8
4440	25.890	12.038	27 269	12 546	46,0	4,2	1,0
4480	269.750	133.221	299 100	149 529	50,0	12,2	12,1
4520	570	428	587	622	106,0	45,3	0,1
4530	12.700	12.659	16 068	3 674	22,9	-71,0	0,3
4570	200	91	0	0	0,0	-	-
6070	133.000	17.304	88 910	200	0,2	-98,8	0,0
6080	59.710	0	155 645	0	0,0	0,0	-
4610	50	34	0	37	-	8,8	0,0
inne	10.000	2.771	1 000	3 944	394,4	42,3	0,3
	<b>2.784.810</b>	<b>1.236.525</b>	<b>2.898.187</b>	<b>1.234.578</b>	<b>42,6</b>	<b>-1,1</b>	<b>100,0</b>
datek	15.000	12.450	0	5 089	-	-59,1	
	<b>2.799.810</b>	<b>1.248.975</b>	<b>2.898.187</b>	<b>1.239.667</b>	<b>42,8</b>	<b>-0,7</b>	

## 2. Sprzedaż wody i usług kanalizacyjnych w I półroczu 2003 - 2006 roku z podziałem na rodzaj odbiorców:

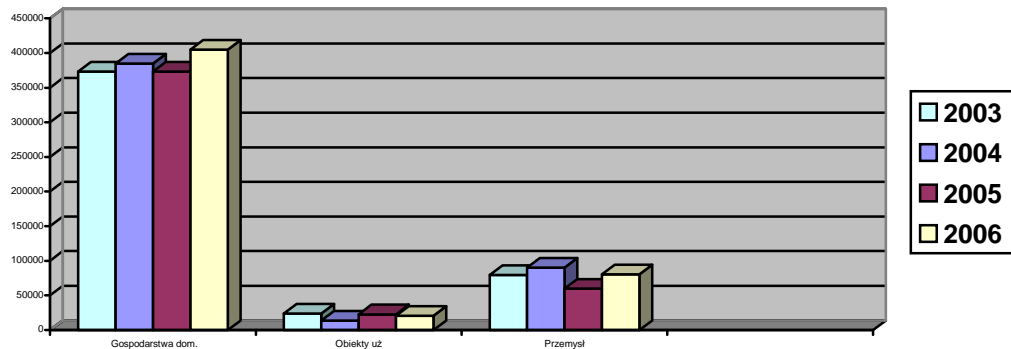
### Woda

	Gospodarstwa Domowe		Obiekty użyt. Publicznej,		Przemysł,...		Ogółem Sprzedaż	
	m <sup>3</sup>	Wartość	m <sup>3</sup>	Wartość	m <sup>3</sup>	Wartość	m <sup>3</sup>	Wartość
2003	223.310	373.207	14.212	23.745	40.197	79.611	277.719	476.563
2004	219.717	384.810	7.836	13.899	45.305	90.079	272.858	488.788
2005	205.324	373.344	12.547	22.747	29.731	59.759	247.602	455.850
2006	216.521	405.043	11.033	20.631	39.303	80.444	266.857	506.118
% wzrostu I półrocza 2006 do 2005	<b>5,4</b>	<b>8,5</b>	<b>-12,1</b>	<b>-9,3</b>	<b>32,2</b>	<b>34,6</b>	<b>7,8</b>	<b>11,0</b>

### Sprzedaż wody w m<sup>3</sup> za I półrocze 2003-2006 roku



### Sprzedaż wody wartościowo w zł. za I półrocze 2003-2006 roku



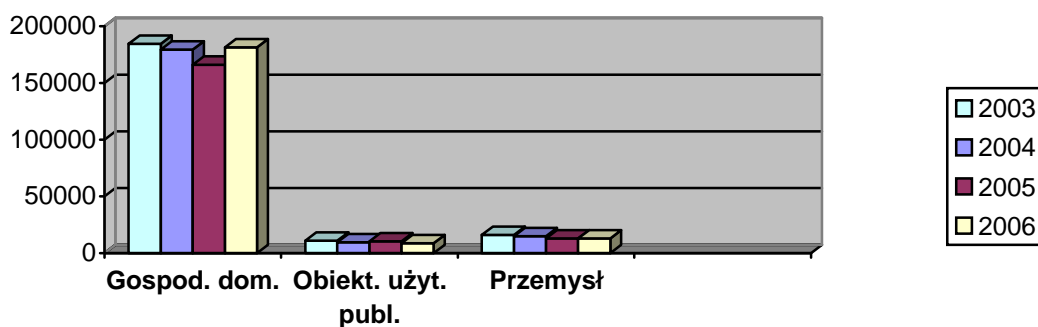
Sprzedaż m<sup>3</sup> wody w I półroczu 2006 roku w porównaniu z 2005 rokiem wzrosła o 7,8%, a wartościowo o 11,0% (procent jest wyższy niż w sprzedaży m<sup>3</sup> wody z powodu podwyżki wody od 01.02.06).

Spadek sprzedaży m<sup>3</sup> wody nastąpił dla obiektów użyteczności publicznej o 12,1%, a wzrósł dla gospodarstw domowych o 5,4% i przemysłu o 32,2%.

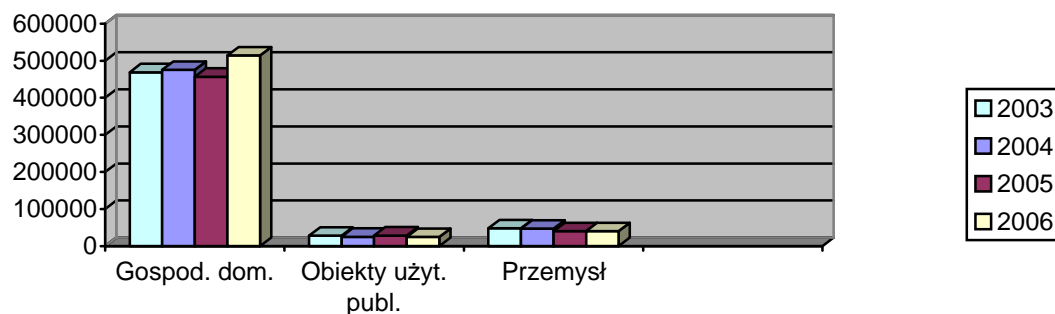
## Usługi kanalizacyjne

	Gospodarstwa Domowe		Obiekty użyt. Publicznej		Przemysł,...		Ogółem Sprzedaż	
	m <sup>3</sup>	Wartość	m <sup>3</sup>	Wartość	m <sup>3</sup>	Wartość	m <sup>3</sup>	Wartość
2003	184.457	468.863	10.919	27.728	15.873	47.963	211.249	544.554
2004	179.498	475.148	9.461	25.049	14.916	46.895	203.875	547.092
2005	166.123	456.746	10.306	28.235	12.954	39.768	189.383	524.749
2006	181.470	514.352	8.721	24.721	12.979	40.161	203.170	579.234
% wzrostu I półrocza 2006 do 2005 roku	<b>9,2</b>	<b>12,6</b>	<b>-15,4</b>	<b>-12,4</b>	<b>0,2</b>	<b>1,0</b>	<b>7,3</b>	<b>10,4</b>

**Sprzedaż usług kanalizacyjnych w m za I półrocze 2003-2006**



**Sprzedaż usług kanalizacyjnych w zł za I półrocze 2003-2006**



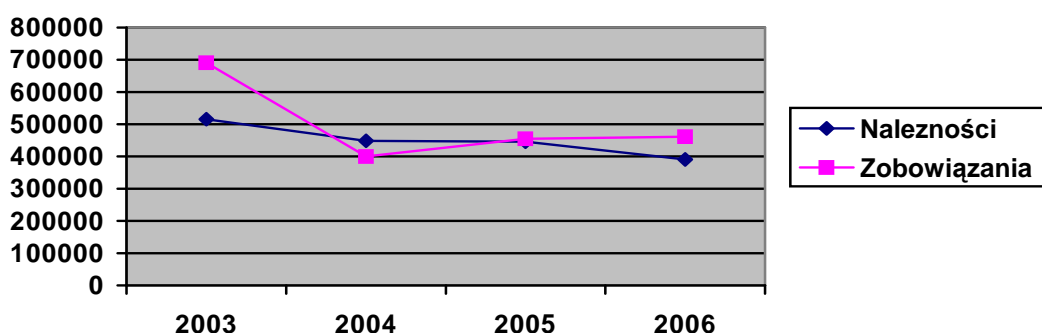
Sprzedaż m<sup>3</sup> usług kanalizacyjnych w I półroczu 2006 roku w porównaniu z I półroczem 2005 roku wzrosła o 7,3%, a wartościowo o 10,4%.

Spadek sprzedaży m<sup>3</sup> usług kanalizacyjnych nastąpił dla obiektów użyteczności publicznej o 15,4% , a wzrósł dla gospodarstw domowych o 9,2% i przemysłu o 0,2%.

### 3. Stan środków obrotowych na dzień 30 czerwca:

	2003	2004	2005	2006	% wzrostu 2006 do 2005 roku
Należności	515.981	448.744	445.819	391.125	-12,3
Zobowiązania	690.430	400.324	454.910	461.528	1,5

Należności i zobowiązania na 30 czerwca 2003-2006 roku



Porównując I półrocze 2006 roku z 2005 roku należności spadły o 12,3%, a zobowiązania wzrosły 1,5%.

Różnica między należnościami a zobowiązaniami wyniosła na koniec I półrocza:

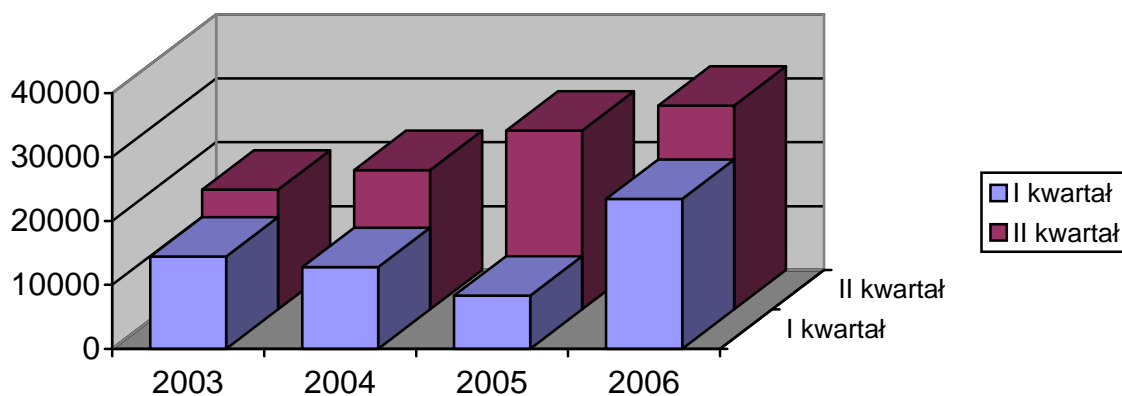
- w 2003 roku „-„ 174.449 zł
- w 2004 roku 48.420 zł
- w 2005 roku „-„ 9.091 zł
- w 2006 roku „-„ 70.403 zł

### 4. Różnica pomiędzy wodą wtłoczoną do sieci wodociągowej a ilością wody sprzedanej w m<sup>3</sup>.

Rok	Ilość wody wtłoczonej do sieci	Ilość wody sprzedanej	Różnica	Strata w %
<b>2003</b>	<b>310.914</b>	<b>277.719</b>	<b>33.195</b>	<b>10,7</b>
I kwartał	149.488	135.059	14.429	9,7
II kwartał	161.426	142.660	18.766	11,6
<b>2004</b>	<b>307.430</b>	<b>272.858</b>	<b>34.572</b>	<b>11,2</b>
I kwartał	147.743	134.980	12.763	8,6
II kwartał	159.687	137.878	21.809	13,7
<b>2005</b>	<b>283.900</b>	<b>247.602</b>	<b>36.298</b>	<b>12,8</b>
I kwartał	135.528	127.212	8.316	6,1
II kwartał	148.372	120.390	27.982	18,9

<b>2006</b>	<b>322.192</b>	<b>266.857</b>	<b>55.335</b>	<b>17,2</b>
I kwartał	156.928	133.465	23.463	15,0
II kwartał	165.264	133.392	31.872	19,3

**Różnica pomiędzy ilością wody wtłoczonej do sieci a sprzedanej  
w latach 2003 - 2006**



### 5. Wykonanie za I półrocze wybranych wydatków:

	I półrocze		
	2005	2006	% wzrostu
Koszty z tytułu:	2.191	1.903	-13,2
1. delegacje	88	48	-45,4
2. przejazdy kilom.	831	613	-26,2
3. ryczałty	1.272	1.242	-2,4
Szkolenia	2.562	1.411	-44,9
Usługi telek.	6.460	6.284	-2,7
w tym			
Połączenia kom.	666	780	17,1
Liczba numerów telefonicznych	12	12	0,0
1. stacjonarnych	6	6	0,0
2. komórkowych	6	6	0,0
Stan zatrudnienia	30	30	0,0

## Rozliczenie zużycia energii elektrycznej w I półroczu 2005 i 2006 roku

Obiekt	I półrocze 2005 roku		I półrocze 2006 roku		% wzrostu
	w kwh	w zł.	w kwh	w zł	
Przep. ścieków – Cheł. Przed.	3.436	1.229	5.191	1.564	27,3
Przep. ścieków – Polna	23.976	8.803	20.293	7.667	-12,9
Przep. ścieków – Głowackiego	580	224	351	192	-14,3
Przep. Ścieków – Frelichowskiego	12.523	3.527	14.162	3.995	13,3
Stacja uzdatniania wody	84.930	30.997	85.133	30.246	-2,4
Ujęcie wody	73.374	20.092	77.278	17.525	-12,8
Wieża ciśnień	6.864	1.808	7.677	1.975	9,2
<b>Razem:</b>	<b>205.683</b>	<b>66.680</b>	<b>210.085</b>	<b>63.164</b>	<b>-5,3</b>

## II. Ośrodek Sportu i Turystyki

1. W I półroczu 2006 roku OSiT na plan 594.200 zł osiągnął przychody w wysokości 281.091 zł, co stanowi 47,3% planu. Natomiast wydatki zrealizowano w 43,5% tj. na plan 682.750 zł uzyskano 296.718 zł.

	I półrocze 2004	I półrocze 2005	I półrocze 2006	% wzrostu I półrocza 2006 do 2005 roku
Przychody	275.841	317.963	281.091	-11,6
Wydatki	241.107	305.915	296.718	-3,0
Strata	-	-	15.627	-
Zysk	34.734	12.048	-	-

## Przychody

§	I półrocze 2005 rok		I półrocze 2006 rok		% wykonania do planu	% wzrostu	Struktura Wykonania
	Plan	Wykonanie	Plan	Wykonanie			
075	-	-	0	4 657	-	-	1,7
084	-	-	0	1 712	-	-	0,6
083	707.200	305.169	585 000	268 359	45,9	-12,1	95,5
092	9.000	2.241	0	357	-	-84,1	0,1
097	20.000	10.553	9 200	3 456	37,6	-67,3	1,2
Inne więk.	-	-	0	2 550	-	-	0,9
	<b>736.200</b>	<b>317.963</b>	<b>594.200</b>	<b>281.091</b>	<b>47,3</b>	<b>-11,6</b>	<b>100,0</b>

## Wydatki

§	I półrocze 2005 rok		I półrocze 2006 rok		% wykonania do planu	% wzrostu	Struktura wykonania 2006 roku
	Plan	Wykonanie	Plan	Wykonanie			
3020	3.000	2.181	7 200	2 002	27,8	-8,2	0,7
4010	253.000	115.615	247 000	110 050	44,6	-4,8	37,1
4040	20.500	-	20 000	10 000	50,0	-	3,4
4110	48.500	20.215	47 000	21 115	44,9	4,5	7,1
4120	7.200	2.794	6 500	2 915	44,8	4,3	1,0
4210	59.400	29.279	61 200	29 083	47,5	-0,7	9,8
4260	70.000	34.434	72 300	37 430	51,8	8,7	12,6
4270	3.000	240	3 100	1 321	42,6	450,4	0,4
4280	500	206	0	0	-	-	0,0
4300	58.700	23.502	50 500	22 033	43,6	-6,3	7,4
4410	3.300	1.387	3 400	1 974	58,1	42,3	0,7
4430	4.100	3.234	4 300	2 033	47,3	-37,1	0,7
4440	9.600	3.714	8 800	3 871	44,0	4,2	1,3
4480	113.050	55.036	116 500	39 120	33,6	-28,9	13,2
4520	0,00	0,00	200	126	63,0	-	0,0
4530	22.523	11.202	23 200	13 114	56,5	17,1	4,4
4570	-	-	0	0	-	-	0,0
4580	0,00	0,00	0	22	-	-	0,0
4610	800	800	1 500	508	33,9	-36,5	0,2
Inne mniej	-	2.076	10 050	1	0,0	-	0,0
	<b>677.173</b>	<b>305.915</b>	<b>682.750</b>	<b>296.718</b>	<b>43,5</b>	<b>-3,0</b>	<b>100,0</b>

## 2. Podział przychodów własnych za I półrocze 2004 - 2006 roku

	I półrocze 2004 roku	I półrocze 2005 roku	I półrocze 2006 roku	% wzrostu 2006 do 2005 roku
Przychody	265.400	305.169	273.016	-10,5
w tym:				
Ośrodek ul. Tumska 12a	54.100	25.965	22.404	-13,7
Hotel Legia	31.781	31.422	28.981	-7,8
Hala Sportowa	179.519	247.782	201.631	-18,6
Pozostałe usługi	-	-	20.000	-



### 3. Podział wydatków za I półrocze 2004 – 2006 roku

	I półrocze 2004 roku	I półrocze 2005 roku	I półrocze 2006 roku	% wzrostu 2006 do 2005 roku
Wydatki	241.107	305.915	296.718	27,6
w tym:				
Ośrodek ul. Tumaska 12a	50.461	57.535	40.668	-29,3
Koszty zarządu	71.993	73.345	104.213	42,1
Hotel Legia	32.140	70.309	46.878	-33,3
Hala Sportowa	83.314	101.901	95.930	-5,9
Kąpielisko	2.996	2.825	0	-
Plac zabaw	203	0	0	-
Usługi zlecone	0	0	9.029	-

### 4. Stan środków obrotowych na dzień 30 czerwca:

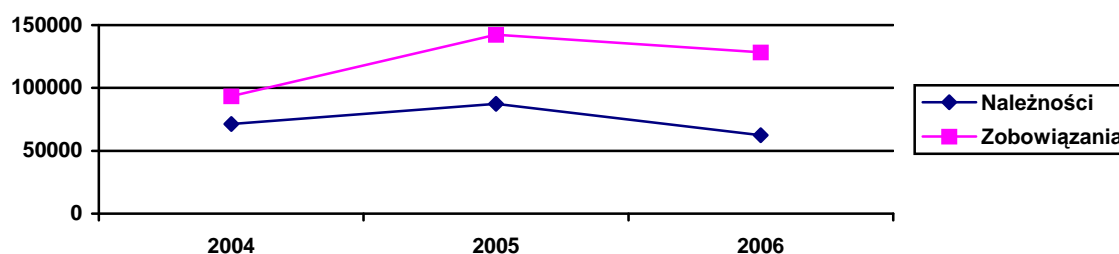
	2004	2005	2006	% wzrostu 2006 do 2005 roku
Należności	71.354	87.327	62.371	-28,6
Zobowiązania	93.474	142.463	128.417	-9,9

Porównując 2006 roku z 2005 roku należności spadły o 28,6%, a zobowiązania o 9,9% .

Różnica między należnościami a zobowiązaniami wyniosła:

- w 2004 roku „-,„ 22.120 zł
- w 2005 roku „-,„ 55.136 zł
- w 2006 roku „-,„ 66.046 zł

Należności i zobowiązania za I półrocze 2004 - 2006



## 5. Wykonanie za I półrocze wybranych wydatków:

	I półrocze		
	2005	2006	% wzrostu
Koszty z tytułu:	1.387	1.974	42,3
Delegacje	39	11	-71,9
Przejazdy kilom.	0	701	-
Ryczałty	1.348	1.262	-6,4
Szkolenia	345	190	-44,9
Usługi telek.	4.284	3.347	-21,9
w tym			
Połączenia kom.	0	0	-
Liczba numerów telefonicznych	3	2	-33,3
Stacjonarnych	3	2	-33,3
Komórkowych	0	0	0,0
Stan zatrudnienia	10	10	0,0

## Rozliczenie energii elektrycznej, wody i usług kanalizacyjnych za I półrocze 2005 i 2006 roku.

2005 rok						
	Energia elektryczna w zł	Energia elektryczna w KW	kanal w zł	Kanal w m <sup>3</sup>	woda w zł	woda w m <sup>3</sup>
Tumska	1.689	5.444	473	173	313	173
Legia	6.695	23.980	8.070	1.614	3.085	1.696
Hala Sportowa	4.593	15.311	354	130	236	130
Razem:	12.977	44.735	8.897	1.917	3.634	1.999
2006 rok						
	Energia elektryczna w zł	Energia elektryczna w KW	Kanal w zł	kanal w m <sup>3</sup>	woda w zł	woda w m <sup>3</sup>
Tumska	934	2.906	315	111	208	111
Legia	6.650	23.602	7.260	1.452	1/977	1.056
Hala Sportowa	4.613	14.971	257	92	374	202
Pozostałe obiekty	171	-	-	-	-	-
Razem:	12.368	41.479	7.832	1.655	2.559	1.369
% wzrostu	-4,7	-7,3	-12,0	-13,7	-29,6	-31,5

### **III. Powiatowa i Miejska Biblioteka Publiczna.**

1. Na plan dochodów ogółem w wysokości 697.040 zł za I półrocze 2006 roku instytucja osiągnęła przychody w wysokości 346.699 zł, co stanowi 49,7% planu.

Natomiast wydatki ogółem zrealizowano w 49,7% tj. na plan 697.040 zł wydatkowano 346.280 zł.

Różnica między przychodami a wydatkami wyniosła 419 zł.

	I półrocze 2003 roku	I półrocze 2004 roku	I półrocze 2005 roku	I półrocze 2006 roku	% wzrostu 2006 do 2005 roku
Przychody	311.933	328.907	311.937	346.699	11,1
w tym: dotacja	291.400	299.200	289.300	313.400	8,3
Wydatki	334.546	344.224	317.205	346.280	9,2
w tym: wynagrodzenia osobowe	186.680	193.030	179.778	189.215	5,2
składki na ubezpieczenia	32.233	34.535	27.318	32.576	19,2
składki na fundusz pracy	4.458	4.434	4.188	4.559	8,9
amortyzacja środków trwałych	6.554	3.477	3.389	3.389	0,0
Pozostałe koszty	104.621	108.748	102.532	116.541	13,7

Dotacja została wykorzystana w 47,5 % i stanowiła 90,4% dochodów.

Pozostałe koszty w I półroczu 2006 roku dotyczyły:

Wynagrodzenia bezosobowe –	7.484 zł
Zbiory biblioteczne –	7.367 zł
Zużycie materiałów –	15.447 zł
Usługi pozostałe –	43.229 zł
Media –	24.955 zł
Podatek i opłaty –	4.035 zł
Podróże służbowe –	1.067 zł
Amortyzacja jednorazowa książek – dary –	3.657 zł
ZFŚS –	9.300 zł

## 2. Działalność Powiatowej i Miejskiej Biblioteki Publicznej składa się:

- a) Biblioteka – wykonanie przychodów wynosi 51,1%, a wydatki zrealizowano w 51,9% planu.
- b) Biblioteka Powiatowa – wykonanie przychodów i wydatków wynosi 50,0% i 40,6% planu.
- c) Gazeta lokalna - wykonanie przychodów wynosi 58,1%, a rozchodów 47,6% planu.
- d) Chełmżyński Ośrodek Kultury - wykonanie przychodów i wydatków wynosi 47,5% i 50,7% planu.
- e) Imprezy miejskie - wykonanie przychodów i wydatków wynosi 30,0% i 21,3% planu.

## 6. Stan środków obrotowych na dzień 30 czerwca:

	2003	2004	2005	2006	% wzrostu 2006 do 2005 roku
Zobowiązania	13.689	16.271	13.918	19.782	42,1
Należności	-	2.137	1.000	2.058	105,8
Środki pieniężne	5.535	2.696	7.435	15.789	112,4

## 7. Wykonanie wybranych wydatków za I półrocze:

	I półrocze		
	2005	2006	% wzrostu
Koszty z tytułu:			
-Delegacje	1.113	1.067	-4,1
-przejazdy kilometrowe	922	1.067	15,7
-ryczałty	66	0	-
Usługi telek.	125	0	-
W tym			
Połączenia kom.	9.430	7.014	-25,6
Liczba numerów telefonicznych	1.151	1.235	7,3
-Stacjonarnych	8	8	0,0
-Komórkowych	6	5	-16,7
Prąd	2	3	50,0
Gaz	5.149	5.198	1,0
Woda	6.135	7.940	29,4
Energia cieplna	281	592	110,7
	8.669	11.226	29,5

W I półroczu 2006 roku wydatki na telefony komórkowe wyniosły 1.235 zł z czego:

435 zł – telefon dyrektora

431 zł - telefon ogólnodostępny

369 zł – telefon instruktora powiatu

Wpłata za telefony wyniosła 12,26 zł.

#### **IV. Przedszkola Miejskie**

##### **1. Przedszkole Nr 1.**

Plan przychodów w wysokości 897.583 zł został zrealizowany w 438.814 zł, co stanowi 48,9% planu.

Natomiast wydatki zrealizowano w 43,2% tj. na plan 897.583 zł wydatkowano 387.407 zł.

##### **Przychody**

§	Wykonanie za I półrocze 2005 roku	2006 rok		% wykonania do planu 2006	% wzrostu I półrocza 2006 do 2005
		Plan	Wykonanie za I półrocze		
083	51.929	152.310	64.382	42,3	24,0
092	118	0	75	-	-36,4
091	1	0	157	-	-
251	364.640	745.273	374.200	50,2	2,6
	<b>416.688</b>	<b>897.583,00</b>	<b>438.814</b>	<b>48,9</b>	<b>5,3</b>

##### **Wydatki**

§	2005rok	2006 rok		% wykonania do planu 2006	% wzrostu I półrocza 2006 do 2005 roku
	Wykonanie za I półrocze	Plan	Wykonanie za I półrocze		
3020	0	1.156	0	0,0	-
4010	250.679	551.951	244.028	44,2	-2,7
4040	0	46.000	0	0,0	-
4110	43.769	105.000	42.157	40,1	-3,7
4120	6.048	14.300	5.911	41,3	-2,3
4170	1.200	-	-	-	-
4210	3.857	15.000	3.302	22,0	-14,4
4220	19.564	68.160	24.337	35,7	24,4
4240	1.354	2.000	265	13,2	-80,5
4260	19.522	30.000	23.496	78,3	20,4
4270	2.014	5.000	2.284	45,7	13,4
4280	95	1.000	25	2,5	-73,7
4300	7.924	10.000	6.833	68,3	-13,8
4430	362	500	364	73,0	0,8
4440	14.834	47.016	34.405	73,2	131,9
4410	-	500	0	0,0	-
	<b>371.222</b>	<b>897.583</b>	<b>387.407</b>	<b>43,2</b>	<b>4,4</b>

W I półroczu 2006 roku wykorzystano dotację w 50,2% i stanowiła ona 85,3% przychodów.

Stawka dzienna za wyżywienie w 2006 i 2005 roku wynosiła 3,50 zł, natomiast odpłatność z tytułu kosztów utrzymania 94,50 zł.

	2005	2006
Liczba dzieci	217	213
Liczba personelu	27	26

Stan środków obrotowych na dzień 30 czerwca:

	2004	2005	2006	% wzrostu 2006 do 2005 roku
Należności:				
*dotyczące odpłat za przedszkole	2.172	1.136	2.643	132,7
*pozostałe	-	1.336	1.086	-18,7
Zobowiązania	30.418	23.080	22.695	-1,7
Środki pieniężne	4.109	7.929	10.352	30,6
Stan magazynu	92	81	109	34,6

Zobowiązania na koniec czerwca 2006 roku w kwocie 22.695 zł dotyczyły:

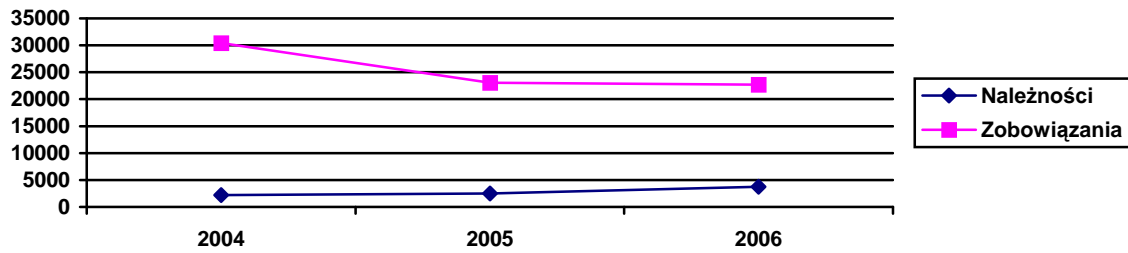
- 27 zł – nadpłata za przedszkole
- 18.452 zł – zobowiązanie wobec ZUS
- 2.901 zł – zobowiązanie wobec Urzędu Skarbowego
- 1.315 zł – zobowiązanie z tytułu usług

Porównując I półrocze 2006 roku z I półroczem 2005 roku należności wzrosły o 50,8%, a zobowiązania spadły o 1,7% .

Różnica między należnościami a zobowiązaniami wyniosła:

- w 2004 roku „-,„ 28.246 zł
- w 2005 roku „-,„ 20.608 zł
- w 2006 roku „-,„ 18.966 zł

### Należności i zobowiązania za I półrocze 2004 - 2006



### Wykonanie wybranych wydatków za I półrocze:

	I półrocze		
	2005	2006	% wzrostu
Usługi telek. w tym	782	791	1,2
Połączenia kom.	0	0	-
Liczba numerów telefonicznych	1	1	0
1. Stacjonarnych	1	1	0
2. Komórkowych	0	0	0

	Energia w zł	Energia w kw	Gaz w zł	Gaz w m <sup>3</sup>	woda w zł	woda w m <sup>3</sup>
2005 rok	6.453	15.063	12.374	11.283	695	358
2006 rok	6.345	14.974	16.234	12.330	917	459
% wzrostu	-1,7	-0,6	31,2	9,3	31,9	28,2

## 2. Przedszkole Nr 2

Na plan przychodów w kwocie 463.524 zł przedszkole w I półroczu 2006 roku uzyskało 234.042 zł, co stanowi 50,5% planu.

Natomiast rozchody zrealizowano w 42,6% tj. na plan 463.524 zł wydatkowano 197.304 zł.

## Przychody

§	Wykonanie za I półrocze 2005 roku	2006 rok		% wykonania do planu 2006	% wzrostu I półrocza 2006 do 2005 roku
		Plan	Wykonanie za I półrocze		
083	46.404	120.982	51.457	42,5	10,9
069	5	-	-	-	-
092	148	0	182	-	23,0
091	23	0	221	-	-
097	0	0	932	-	-
251	177.650	342.542	181.250	52,9	2,0
	<b>224.230</b>	<b>463.524</b>	<b>234.042</b>	<b>50,5</b>	<b>4,4</b>

## Wydatki

§	2005 rok	2006 rok		% wykonania do planu 2006	% wzrostu I półrocza 2006 do 2005 roku
	Wykonanie za I półrocze	Plan	Wykonanie za I półrocze		
3020	0	486	0	0,0	0,0
4010	134.428	257.460	118.701	46,1	-11,7
4040	0	21.900	0	0,0	0,0
4110	22.919	48.000	20.457	42,6	-10,7
4120	3.167	6.600	2.869	43,5	-9,4
4170	1.000	-	-	-	-
4210	8.521	27.000	11.208	41,5	31,5
4220	18.326	53.662	18.816	35,1	2,7
4240	473	2.000	442	22,1	-6,6
4260	5.386	10.000	4.822	48,2	-10,5
4270	782	7.500	874	11,7	11,8
4280	25	500	0	0,0	-
4300	4.405	7.000	4.733	67,6	7,4
4410	0	500	0	0,0	-
4440	6.350	20.416	14.138	69,2	122,6
4430	241	500	244	48,8	1,2
	<b>205.883</b>	<b>463.524</b>	<b>197.304</b>	<b>42,6</b>	<b>-4,2</b>

W I półroczu 2006 roku wykorzystano dotację w 52,9% i stanowiła ona 77,4% przychodów.

Stawka dzienna za wyżywienie w 2006 i 2005 roku wynosiła 3,50 zł, natomiast odpłatność z tytułu kosztów utrzymania 94,50 zł.

	2005	2006	% wzrostu 2006 do 2005 roku
Liczba dzieci	65	67	3,1
Liczba personelu	15	13	-13,3



Stan środków obrotowych na dzień 30 czerwca:

	2004	2005	2006	% wzrostu 2006 do 2005 roku
Należności:				
*dotyczące odpłat za przedszkole	5.694	3.993	4.446	11,3
*pozostałe	302	335	327	-2,4
Zobowiązania	13.839	15.149	13.499	-10,9
Środki pieniężne	18.990	7.935	24.850	213,2
Stan magazynu	96	-	332	-

Zobowiązania na koniec czerwca 2006 roku w kwocie 13.499 zł dotyczyły:

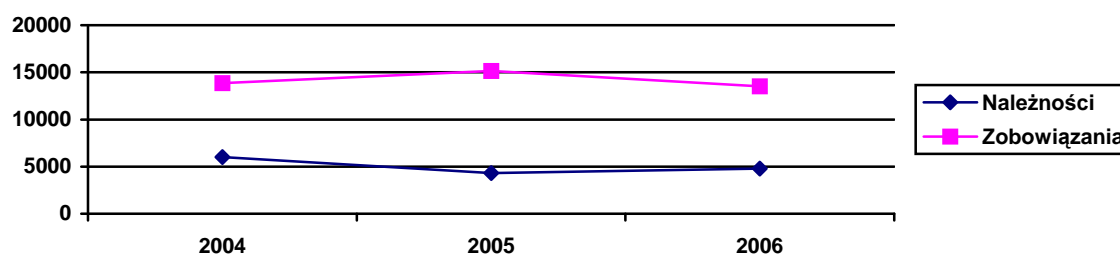
- 12 zł – nadpłata za przedszkole
- 9.166 zł – zobowiązanie wobec ZUS
- 1.417 zł – zobowiązanie wobec Urzędu Skarbowego
- 2.904 zł – zobowiązanie z tytułu usług

Porównując 2006 roku z 2005 roku należności wzrosły o 10,3% i zobowiązania spadły o 10,9% .

Różnica między należnościami a zobowiązaniami wyniosła:

- w 2004 roku „-,„ 7.843 zł
- w 2005 roku „-,„ 10.821 zł
- w 2006 roku „-,„ 8.726 zł

Należności i zobowiązania za I półrocze 2004 - 2006



## Wykonanie wybranych wydatków za I półrocze:

	I półrocze		
	2005	2006	% wzrostu
Usługi telekomunikacyjne w tym	893	809	-9,4
połączenia komórkowe	0	0	-
Liczba numerów telefonicznych	1	1	-
1. Stacjonarnych	1	1	-
2. Komórkowych	0	0	-

	Energia w zł	Energia w kw	gaz w zł	gaz w m <sup>3</sup>	woda w zł	Woda w m <sup>3</sup>
2005 rok	4.217	9.951	353	276	817	168
2006 rok	3.250	7.778	647	426	925	184
% wzrostu	-22,9	-21,8	83,3	54,3	13,2	9,5

## V. Zakład Gospodarki Mieszkaniowej spółka z o.o.

**1. Zakład Gospodarki Mieszkaniowej sp. z o.o. zarządza nieruchomościami stanowiącymi własność gminy Miasta Chełmża. Z tego tytułu przedstawiła sprawozdanie z wykonania planu dochodów i wydatków budżetowych.**

Na plan dochodów w wysokości 2.194.400 zł uzyskano 1.379.941 zł co stanowi 62,9% planu. Wydatki zrealizowano w 61,8% tj. na plan 2.194.400 zł wydatkowano 1.355.673 zł.

Realizacja wydatków w kwocie 1.355.673 zł przedstawia się następująco:

	Plan	Wykonanie za I kwartał	% wykonania planu
4210 – zakupy materiałów i wyposażenia	300	102	34,0
4260 – zakup energii	110.000	61.720	56,1
4270 – zakup usług remontowych	400.000	214.989	53,7
4300 – pozostałe usługi	1.617.600	1.041.527	64,4
4430 – różne opłaty i składki	6.500	4.392	67,6
4480 – podatek od nieruchomości	45.000	27.097	60,2
4610 – koszty postępowania sądowego	15.000	5.846	39,0
<b>Razem</b>	<b>2.194.400</b>	<b>1.355.673</b>	<b>61,8</b>

**Sprawozdanie finansowe spółki zarządzającej nieruchomościami stanowiącymi własność gminy Miasta Chełmży przedstawia się następująco:**

	2006		
	Plan	Wykonanie I-VI/06	% wykonania
<b>Przychody</b>	<b>1.873.300</b>	<b>918.444</b>	<b>49,0</b>
1. Przychody ze sprzedaży usług:	1.861.000	908.412	48,8
Usługi zarządzania	530.000	269.144	50,8
Usługi remontowo-budowlane	925.000	277.677	30,0
Usługi ciepłownicze	290.000	298.485	102,9
Usługi eksploatacyjne	116.000	63.106	54,4
2. Przychody finansowe	300	52	17,3
3. Pozostałe przychody operacyjne	12.000	9.980	83,2
<b>Koszty</b>	<b>1.835.500</b>	<b>1.020.289</b>	<b>55,6</b>
1. Koszty sprzedaży usług:	1.835.500	1.019.288	55,5
amortyzacja	46.000	22.767	49,5
materiały	676.000	406.967	60,2
usługi obce	95.000	43.389	45,7
podatki i opłaty	52.000	32.486	62,5
wynagrodzenia	748.700	373.342	49,9
ubezpieczenia społeczne	147.000	75.573	51,4
świadczenia pracownicze	61.000	59.744	97,9
delegacje	5.700	3.081	54,1
ubezpieczenie działalności	4.100	1.939	47,3
2. Koszty finansowe	0	0	0
3. Pozostałe koszty operacyjne	0	1.002	0
<b>Wynik finansowy</b>	<b>37.800</b>	<b>- 101.845</b>	<b>-</b>
1. Zysk	37.800	0	-
2. Strata	0	101.845	-

**Zaległość lokali użytkowych będących w zasobach Gminy**

		Zaległość na 30.06.2006						
		Reklama	Czynsz	Woda	WNS	Energia	Odsetki	Ogółem
Małgorzata Beszczyńska	ul. Sikorskiego 6	-	3.212	--	-	-	38	3.250
„Mars”	ul. Sikorskiego 16	61	-	-	-	-	103	164
E.J.Wejszewscy	ul. Sikorskiego 5	-	1.052	-	-	-	-	1.052
„Melar” Wilczewski	ul. Sikorskiego 50	-	1.970	-	-	-	-	1.970
J Murawski J Widomski	ul. Sikorskiego 50	-	273	-	-	-	-	273
Henryka Jesionowska	ul. Strzelecka 10	-	-	-	-	-	1.133	1.133
Bogdan Malczewski	ul. Św. Jana 12	-	-	-	-	-	1.084	1.084
T. A. Łubkowscy	ul. Bydgoska 7	-	2.161	572	310	1.408	762	5.213
PZU	ul. Bydgoska 7	-	390	-	-	-	-	390
Emilia Zielińska	ul. Sikorskiego 6	-	-	-	-	-	27	27
„Tajger” Agencja Ochrony	ul. Bydgoska 7	-	1.137	-	-	-	-	1.137
<b>Razem:</b>		<b>61</b>	<b>10.195</b>	<b>572</b>	<b>310</b>	<b>1.408</b>	<b>3.147</b>	<b>15693</b>

Lokale mieszkalne gminy znajdują się w 146 wspólnotach mieszkaniowych.

Na dzień 30 czerwca 2006 roku lokale te są zadłużone względem gminy na kwotę 573.007 zł.

Na dzień 30 czerwca 2006 roku gmina ma zadłużenie względem wspólnot mieszkaniowych na kwotę 377.044 zł.