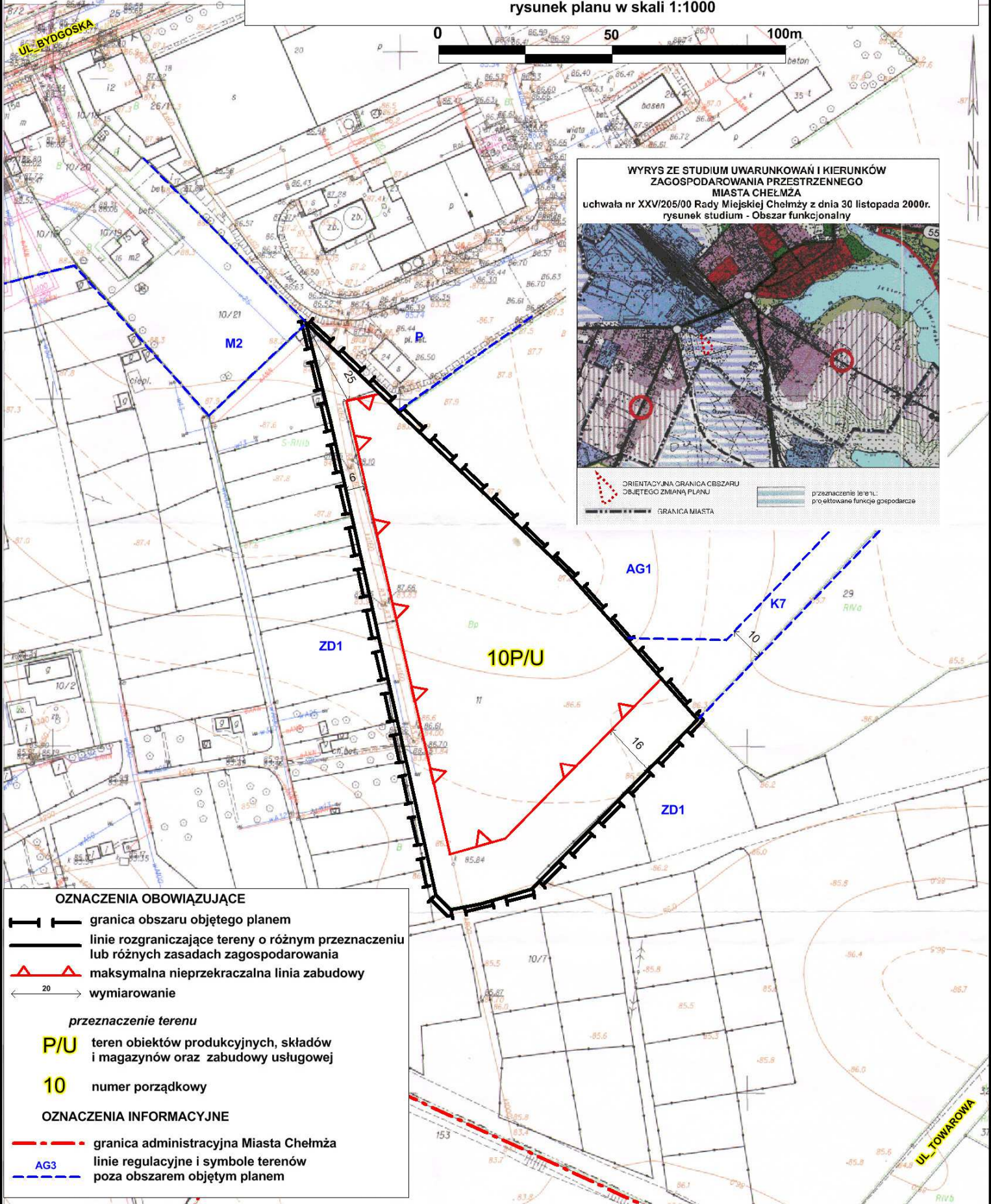




ZMIANA MIEJSCOWEGO PLANU ZAGOSPODAROWANIA PRZESTRZENNEGO MIASTA CHEŁMŻA
DLA TERENU POŁOŻONEGO PRZY UL. TORUŃSKIEJ
TERENY AKTYWIZACJI GOSPODARCZEJ

rysunek planu w skali 1:1000

Podpisana się zgodność niniejszej kopii z treścią materiału parafianego za: GBU geodezyjnego i kartograficznego	
Organ prowadzący parafianowy zasób geodezyjny i kartograficzny	STAROSTA TORUŃSKI
Nazwa materiału zlecenia	<i>[Signature]</i>
Identyfikator świadczący o materialności zasobu	P0415
Data wykonania kopii	18 MAR 2014
Imię, nazwisko i podpis osoby reprezentującej organ	<i>[Signature]</i>



WYRYS ZE STUDIUM UWARUNKOWAŃ I KIERUNKÓW ZAGOSPODAROWANIA PRZESTRZENNEGO MIASTA CHEŁMŻA
uchwała nr XXV/205/00 Rady Miejskiej Chełmży z dnia 30 listopada 2000r.
rysunek studium - Obszar funkcjonalny

ORIENTACYJNA GRANICA OBSZARU OBJĘTEGO ZMIANĄ PLANU
GRANICA MIASTA
przeznaczenie terenu: p - planowane funkcje gospodarcze

- OZNACZENIA OBOWIĄZUJĄCE**
- granica obszaru objętego planem
 - linie rozgraniczające tereny o różnym przeznaczeniu lub różnych zasadach zagospodarowania
 - ▲▲ maksymalna nieprzekraczalna linia zabudowy
 - ← 20 → wymiarowanie
- przeznaczenie terenu**
- P/U** teren obiektów produkcyjnych, składów i magazynów oraz zabudowy usługowej
 - 10** numer porządkowy
- OZNACZENIA INFORMACYJNE**
- granica administracyjna Miasta Chełmża
 - AG3 linie regulacyjne i symbole terenów poza obszarem objętym planem