

**ZAKŁAD PROJEKTOWANIA NADZORU  
I USŁUG CONSULTINGOWYCH  
INŻDRÓG S.C.  
KRYSTYNA I WIESŁAW ŁUSZYŃSCY**



**INZDRÓG s.c.**

**ADRES:**

**UL. CHEŁMIŃSKA 106A/38  
86-300 GRUDZIĄDZ  
TEL/FAX: (056) 4638042**

**E-MAIL: INZDROG@REPUBLIKA.PL**

**NIP: 876-15-14-389**

**REGON: 871537145**

# **PROJEKT STAŁEJ ORGANIZACJI RUCHU**

**Obiekt:**

**Przebudowa dróg w granicach pasa drogowego -  
Przebudowa ulic na osiedlu domków jednorodzinnych  
„Reja” , obejmującego następujące ulice: Reja,  
Konopnickiej, Kochanowskiego, Prusa, Pułaskiego,  
Żeromskiego, Reymonta w Chełmży**

**Adres:**

**Chełmża, ulice: Reja, Konopnickiej, Kochanowskiego,  
Prusa, Pułaskiego, Żeromskiego, Reymonta. Drogi  
kategorii gminnej, klasy D, gmina Chełmża, powiat  
toruński**

**Branża**

**DROGOWA**

**Inwestor:**

**Gmina Miasto Chełmża**

**ul. Gen. J. Hallera 2, 87-140 Chełmża**

**Projektant:**

**mgr inż. Wiesław Łuszyński**

**Branża drogowa:**

**uprawnienia do projektowania Nr UAN-IV/8346/58/TO/86 bez ograniczeń  
w specjalności konstrukcyjno-inżynierskiej w zakresie dróg, lotniskowych dróg  
startowych i manipulacyjnych**

**DATA: listopad 2014 r.**

# WYKAZ ZAŁĄCZNIKÓW

1. Opis techniczny
2. Wykaz znaków

## CZĘŚĆ RYSUNKOWA:

3. Projekt docelowej organizacji ruchu - Rys. nr 1



# OPIS TECHNICZNY

DO PROJEKTU TECHNICZNEGO STAŁEJ ORGANIZACJI RUCHU W RAMACH ZADANIA: BUDOWA ULIC NA OSIEDLU DOMÓW JEDNORODZINNYCH „REJA” OBEJMUJĄCA NASTĘPUJĄCE ULICE: REJA, KONOPNICKIEJ, KOCHANOWSKIEGO, PRUSA, PUŁASKIEGO, ŻEROMSKIEGO, REYMONTA W CHEŁMŻY, DROGI KATEGORII GMINNEJ, KLASY D, GMINA CHEŁMŻA, POWIAT TORUŃSKI

## **1. PODSTAWA OPRACOWANIA.**

- projekt zagospodarowania terenu,
- Rozporządzenie Ministra Infrastruktury z dnia 3 lipca 2003 r. w sprawie szczegółowych warunków technicznych dla znaków i sygnałów drogowych oraz urządzeń bezpieczeństwa ruchu drogowego i warunków ich umieszczania na drogach (Dz. U. Nr 220, poz. 2181 z późn. zm.) wraz z załącznikami:
  - o Nr 1 – Szczegółowe warunki techniczne dla znaków drogowych pionowych i warunki ich umieszczania na drogach,
  - o Nr 2 – Szczegółowe warunki techniczne dla znaków drogowych poziomych i warunki ich umieszczania na drogach,
  - o Nr 4 – Szczegółowe warunki techniczne dla urządzeń bezpieczeństwa ruchu drogowego i warunki ich umieszczania na drogach,
- Ustawa z dnia 20 czerwca 1997 roku „Prawo o ruchu drogowym” (Dz. U. z 2005 r. Nr 108, poz. 908, z późn. zm.),
- Rozporządzenie Ministrów Infrastruktury oraz Spraw Wewnętrznych i Administracji z dnia 31 lipca 2002 roku w sprawie znaków i sygnałów drogowych (Dz. U. Nr 170, poz. 1393 z późn. zm.),
- Rozporządzenie Ministra Infrastruktury z dnia 23 września 2003 roku w sprawie szczegółowych warunków zarządzania ruchem na drogach oraz wykonywania nadzoru nad tym zarządzaniem (Dz. U. Nr 177, poz. 1729 z późn. zm.).



## **2. ZAKRES OPRACOWANIA**

Zakresem opracowania objęto projekt: Budowa ulic na osiedlu domów jednorodzinnych „Reja” obejmująca następujące ulice: Reja, Konopnickiej, Kochanowskiego, Prusa, Pułaskiego, Żeromskiego, Reymonta w Chełmży. Drogi kategorii gminnej, klasy D, gmina Chełmża, powiat toruński.

Istniejące drogi posiadają nawierzchnię gruntową, z wyjątkiem fragmentu ul. Konopnickiej od ul. Głowackiego do ul. Kochanowskiego. Drogi zapewniają dojazd do posesji zlokalizowanych przy tych ulicach. Przy ul. Konopnickiej znajdują się bloki mieszkalne wielorodzinne.

Szczegółowo stan istniejący przedstawiono na rysunku inwentaryzacji stanu istniejącego. Pozostałe szczegóły w PZT.

## **3. PRZYJĘTE ROZWIĄZANIA PROJEKTOWE**

Zaprojektowano budowę jezdni ulic Reja, Konopnickiej, Kochanowskiego, Prusa, Pułaskiego, Żeromskiego i Reymonta. Nawierzchnie jezdni wykonane zostaną kostki betonowej. Projektuje się ulice o szerokości 6 m: Konopnickiej i Żeromskiego. Pozostałe ulice zyskają jezdnie o szerokości 5m. Wzdłuż projektowanych jezdni wybudowane zostaną chodniki z kostki betonowej o szerokości zmiennej od 1,25 do 2m. Zaprojektowano zjazdy do posesji na szerokości istniejących bram, wykonane także z kostki betonowej.

Występujące przewężenie jezdni ul. Konopnickiej przed skrzyżowaniem z ul. Kościuszki wykonane zostanie jako pieszojezdnia.

Parametry projektowanych dróg:

- klasa funkcjonalno-techniczna – D,
- kategoria ruchu KR2,
- prędkość projektowa  $V_p=30\text{km/h}$ .

### **3.1. OPIS ORGANIZACJI RUCHU**

W ramach projektowanej organizacji ruchu przyjęto istniejącą organizację ruchu. Zaprojektowano następujące rozwiązania organizacji ruchu:

- zaprojektowano przejścia dla pieszych przy skrzyżowaniach poszczególnych ulic oraz dodatkowo przy projektowanym skrzyżowaniu ul. Reja i Głowackiego – przez ul. Głowackiego,
- teren osiedla oznakowany zostanie jako strefa ograniczonej prędkości, z wyjątkiem fragmentu pieszojezdni ul. Konopnickiej, który oznakowany zostanie jako strefa zamieszkania,
- w projektowanej strefie ograniczonej prędkości zaprojektowano 6 progów zwalniających,

- w strefie ograniczonej prędkości nie projektuje się wyznaczania pierwszeństwa przejazdu, obowiązywać będzie zasada skrzyżowań równorzędnych.

### **3.2 OZNAKOWANIE PIONOWE**

Celem nadrzędnym wprowadzenia oznakowania pionowego jest zapewnienie bezpieczeństwa wszystkim uczestnikom ruchu drogowego i maksymalnej płynności ruchu.

Szczegóły oznakowania pionowego przedstawiono na załączonym planie sytuacyjnym organizacji ruchu. Projektuje się ustawienie znaków pionowych, małych i średnich, odblaskowych zamocowanych na słupkach stalowych, ocynkowanych.

Znaki (najbliższy skrajny punkt tarczy znaku) muszą być umieszczone w odległości min. 0,50 m od krawędzi jezdni lub utwardzonego pobocza, a znaki umieszczone chodnikach nie bliżej niż 0,50 m i nie dalej niż 2,00 m, na wysokości (dolna krawędź lub najniżej położony punkt) 2,00 m od poziomu terenu, przy czym znaki ustawione w chodnikach muszą być umieszczone na wysokości minimum 2,50 m - szczegóły lokalizacji znaków drogowych pionowych reguluje pkt. 1.5 załącznika nr 1, o którym mowa w pkt 1. Zaprojektowano znaki z grupy małe, z wyjątkiem znaków A-7 i B-20, które zaprojektowano jako znaki średnie.

Projektowane przejścia dla pieszych zostaną oznakowane znakami D-6. Wloty i wyloty do projektowanej strefy oznakowane zostaną znakami B-43 i B-44. Wloty do ul. Głowackiego i Kościuszki oznakowane zostaną znakami A-7. Powstałe skrzyżowania oznakowane zostaną także znakami D-1. Zmianie musi ulec także lokalizacja istniejących znaków B-20 (wymiana) i B-36.

Wykaz znaków pionowych jest zamieszczony na poszczególnych planach sytuacyjnych organizacji ruchu. Pozostałe zasady umieszczania znaków muszą być zgodne ze „Szczegółowymi warunkami technicznymi dla znaków drogowych pionowych i warunkach ich umieszczania na drogach.”

### **3.3 OZNAKOWANIE POZIOME**

Celem nadrzędnym wprowadzenia oznakowania poziomego jest zapewnienie bezpieczeństwa wszystkim uczestnikom ruchu drogowego i maksymalnej płynności ruchu.

Znakami poziomymi P-10 oznakowane zostaną projektowane przejścia dla pieszych. Znakami P-13 oznakowane zostaną wloty do ul. Głowackiego i Kościuszki. Na progach zwalniających umieszczone zostaną znaki P-25.

Wykaz znaków poziomych jest zamieszczony na poszczególnych planach sytuacyjnych organizacji ruchu. Pozostałe zasady umieszczania znaków muszą być zgodne ze „Szczegółowymi warunkami technicznymi dla znaków drogowych poziomych i warunkach ich umieszczania na drogach.”

### **3.4 URZĄDZENIA BEZPIECZEŃSTWA RUCHU DROGOWEGO**

Celem nadrzędnym wprowadzenia urządzeń bezpieczeństwa ruchu drogowego jest zapewnienie bezpieczeństwa wszystkim uczestnikom ruchu drogowego oraz maksymalnej płynności ruchu. Zaprojektowano 5 progów zwalniających U-16a o ograniczonej prędkości przejazdu 25-30 km/h i 1 próg zwalniający U-16d o ograniczonej prędkości przejazdu 18-20 km/h. Zaprojektowano także tablice prowadzące U-3c i U-3d na ul. Żeromskiego oraz balustradę zabezpieczającą pieszych przed przejściem niewłaściwą stroną drogi.

Wykaz urządzeń brd jest zamieszczony na poszczególnych planach sytuacyjnych organizacji ruchu. Pozostałe zasady umieszczania urządzeń brd muszą być zgodne ze „Szczegółowymi warunkami technicznymi dla urządzeń bezpieczeństwa ruchu drogowego i warunkach ich umieszczania na drogach.”

### **3.5 UWAGI KOŃCOWE**

Organizacja ruchu powinna zostać wprowadzona do dnia 31.12.2016 roku. Jednostka wprowadzająca organizację ruchu ma obowiązek zawiadomić na piśmie Starostę toruńskiego, Komendanta Miejskiego Policji w Toruniu oraz Burmistrza Miasta Chełmża o terminie jej wprowadzenia, z co najmniej 7 – dniowym wyprzedzeniem.

Opracował:

mgr inż. Wiesław Łuszyński

**DOCELOWA ORGANIZACJA RUCHU PO WYKONANIU ZADANIA OBJĘTEGO  
NINIEJSZYM PROJEKTEM:  
WYKAZ OZNAKOWANIA PIONOWEGO**

Symbol	Ilość	Słupki	Rodzaj	Folia	Uwagi
A-7	5	1	Średni	2	
A-12a	2	1	Mały	1	
A-30	2	1	Mały	1	Z tabliczką PIESI
B-20	1	1	Średni	2	
B-33	2	1	Mały	1	20 km/h
B-36	1	1	Mały	1	Przestawienie istniejącego znaku
B-43	5	5	900x900	1	
B-44	4	4	900x900	1	
D-1	4	4	Mały	1	
D-2	1		Mały	1	
D-4a	1		Mały	1	
D-6	32	32	Mały	1	
D-40	2	2	900x600	1	
D-41	2		900x600	1	
F-6a	2	4	Mały	1	Wg wzoru na rysunku
T-1	1		Mały	1	STOP 50m
T-6b	2		600x600	1	
T-6d	2		600x600	1	
T-25a	1		250x600	1	
U-3c	1	2	3000x600	2	
U-3d	1	2	3000x600	2	
Tabliczka do A-30	2		Mały	1	
Tabliczka do T-1	2		Mały	1	
<b>RAZEM</b>	<b>78</b>	<b>61</b>			

**WYKAZ OZNAKOWANIA PIONOWEGO LIKWIDOWANEGO**

Symbol znaku	Ilość	Słupki	Uwagi
A-7	1	1	
B-20	1	1	
B-36	1	1	
T-25a	1		
<b>RAZEM</b>	<b>4</b>	<b>3</b>	

**WYKAZ OZNAKOWANIA POZIOMEGO**

Symbol znaku	Długość / sztuki / powierzchnia	Powierzchnia jednostkowa (na 1 mb; na 1 szt.; na 1m <sup>2</sup> )	Powierzchnia całkowita w m <sup>2</sup>
P-10	372,00	0,5000	186,00
P-13	18,00	0,2625	4,73
P-14	44,00	0,3750	16,50
P-25	52,64	0,2320	12,21
<b>SUMA</b>			<b>219,44</b>

Znaki poziome poprzeczne P-10

186,00 m<sup>2</sup>

Znaki poziome poprzeczne

33,44 m<sup>2</sup>

PEO: 70 szt.

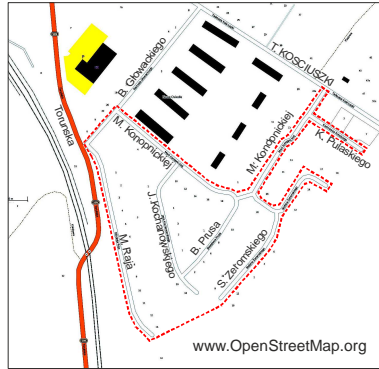
**WYKAZ URZĄDZEŃ BEZPIECZEŃSTWA RUCHU DROGOWEGO:**

6 progów zwalniających U-16a z kostki betonowej, balustrada U-11a – 3mb

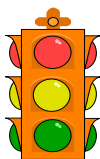
Wykaz pozostałych urządzeń w wykazie znaków drogowych pionowych.



**PLAN ORIENTACYJNY 1:10000**







**Zakład Projektowania, Nadzoru i Usług Consultingowych *INŹDRÓG s.c.***  
***KRYSTYNA I WIESŁAW ŁUSZYŃSCY***

*ul. Chełmińska 106A/38*  
*86-300 Grudziądz*

---

tel./fax.: (056) 4653194  
Tel./fax.: (056) 4638042

e-mail: [inzdrog@republika.pl](mailto:inzdrog@republika.pl)  
NIP: 876-15-14-389

---

## **Projekt stałej organizacji ruchu**

Budowa ulic na osiedlu domów jednorodzinnych „Reja” obejmująca następujące ulice: Reja, Konopnickiej, Kochanowskiego, Prusa, Pułaskiego, Żeromskiego, Reymonta w Chełmży Chełmża, ulice: Reja, Konopnickiej, Kochanowskiego, Prusa, Pułaskiego, Żeromskiego, Reymonta. Drogi kategorii gminnej, klasy D, gmina Chełmża, powiat toruński

## **KARTA UZGODNIENÍ**

