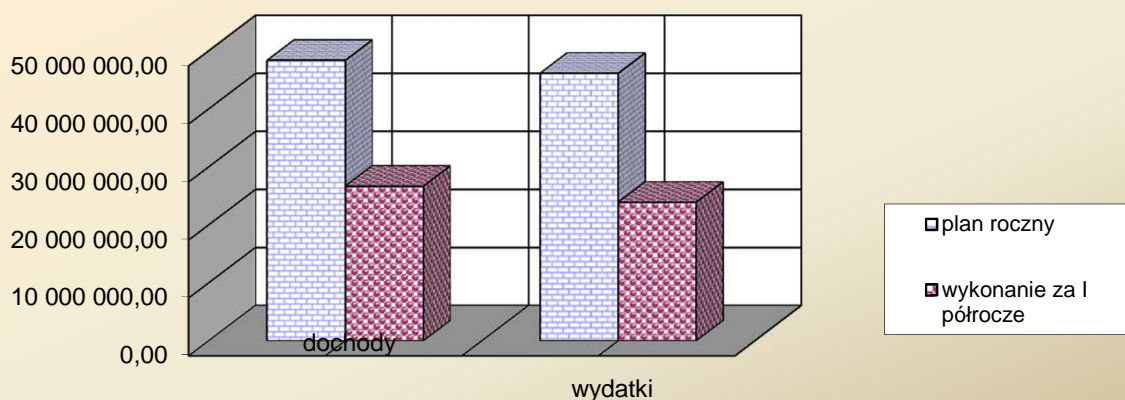
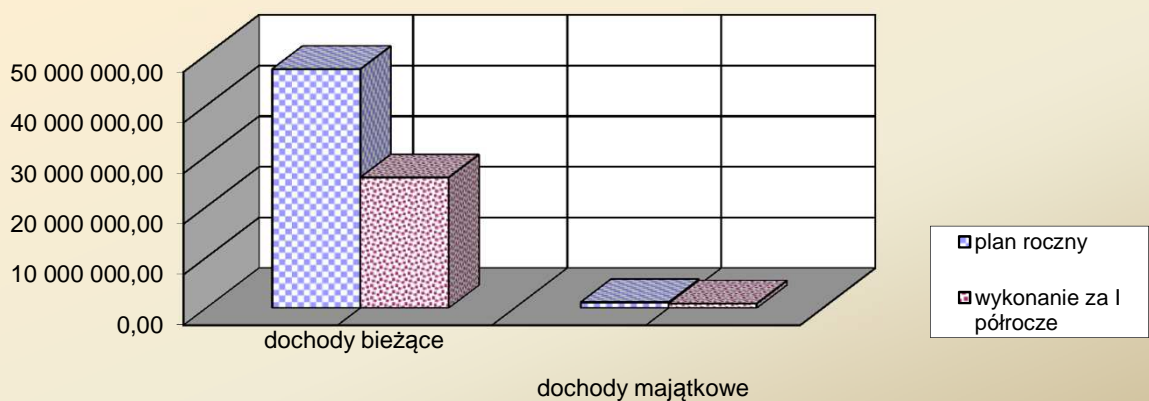


| WYSZCZEGÓLNIENIE | PLAN ROCZNY | WYKONANIE ZA I PÓŁROCZE | % WYK |
|----------------------------|----------------------|-------------------------|-------------|
| DOCHODY | 48 364 512,41 | 26 685 263,91 | 55,2 |
| w tym: | | | |
| bieżące | 47 201 689,41 | 25 793 148,45 | 54,6 |
| majątkowe (inwestycyjne) | 1 162 823,00 | 892 115,46 | 76,7 |
| WYDATKI | 46 153 870,41 | 23 909 867,93 | 51,8 |
| w tym: | | | |
| bieżące | 44 574 922,41 | 23 665 016,41 | 53,1 |
| majątkowe (inwestycyjne) | 1 578 948,00 | 244 851,52 | 15,5 |
| DEFICYT (-) / NADWYŻKA (+) | 2 210 642,00 | 2 775 395,98 | 125,5 |

WYKONANIE DOCHODÓW I WYDATKÓW W I PÓŁROCZU 2016 ROKU



WYKONANIE DOCHODÓW BIEŻĄCYCH I MAJĄTKOWYCH W I PÓŁROCZU 2016 ROKU



WYKONANIE WYDATKÓW BIEŻĄCYCH I MAJĄTKOWYCH W I PÓŁROCZU 2016 ROKU

