

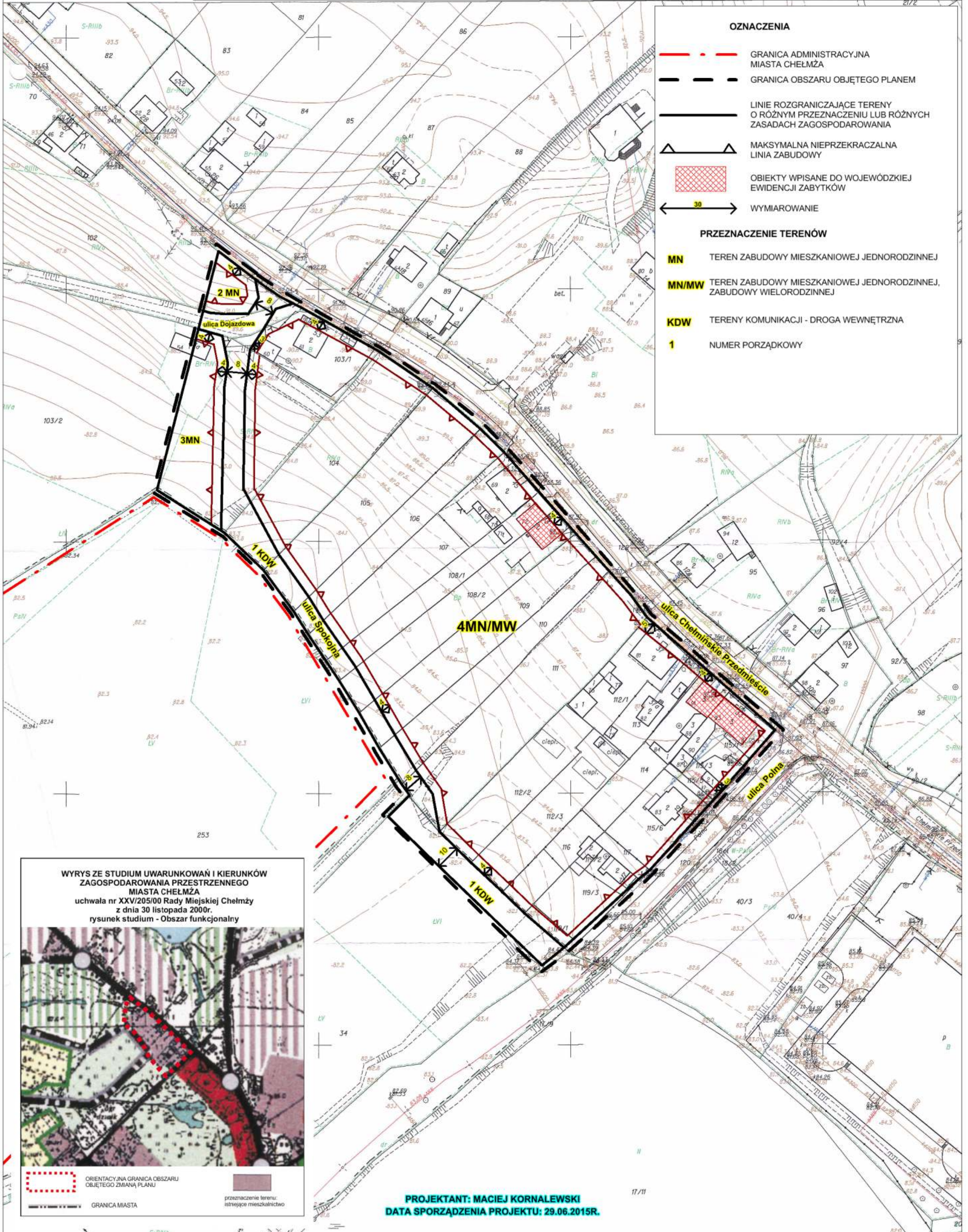
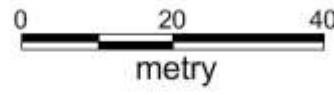


ORGAN SPORADZAJĄCY:  
BURMISTRZ CHEŁMŻY

Podpisz się zgodnie z niniejszą kopią z treścią materiału miejscowego planu zagospodarowania przestrzennego	
...zawieszający podpisany zawieszający, starosta	STAROSTA TORUŃSKI
Nazwa materiału osobu	Mapa
Identyfikator awaryjny materiału osobu	PO415
Data wykonania kopii	12.11.2014
Imię, nazwisko i podpis osoby sporządzającej projekt	K

## ZMIANA MIEJSCOWEGO PLANU ZAGOSPODAROWANIA PRZESTRZENNEGO MIASTA CHEŁMŻY, DLA TERENU KOMUNIKACJI DROGOWEJ - UL. SPOKOJNA

RYSUNEK PLANU W SKALI 1:1000



**OZNACZENIA**

- GRANICA ADMINISTRACYJNA MIASTA CHEŁMŻA
- GRANICA OBSZARU OBJĘTEGO PLANEM
- LINIE ROZGRANICZAJĄCE TERENY O RÓŻNYM PRZEZNACZENIU LUB RÓŻNYCH ZASADACH ZAGOSPODAROWANIA
- MAKSYMALNA NIEPRZEKRACZALNA LINIA ZABUDOWY
- OBIEKTY WPISANE DO WOJEWÓDZKIEJ EWIDENCJI ZABYTKÓW
- WYMIAROWANIE

**PRZEZNACZENIE TERENÓW**

- MN** TEREN ZABUDOWY MIESZKANIOWEJ JEDNORODZINNEJ
- MN/MW** TEREN ZABUDOWY MIESZKANIOWEJ JEDNORODZINNEJ, ZABUDOWY WIELORODZINNEJ
- KDW** TERENY KOMUNIKACJI - DROGA WEWNĘTRZNA
- 1** NUMER PORZĄDKOWY

**WYRYS ZE STUDIUM UWARUNKOWAŃ I KIERUNKÓW  
ZAGOSPODAROWANIA PRZESTRZENNEGO  
MIASTA CHEŁMŻA**  
uchwała nr XXV/205/00 Rady Miejskiej Chełmży  
z dnia 30 listopada 2000r.  
rysunek studium - Obszar funkcjonalny

ORIENTACYJNA GRANICA OBSZARU OBJĘTEGO ZMIANĄ PLANU

GRANICA MIASTA

przeznaczenie terenu: istniejąca mieszkalnictwo

**PROJEKTANT: MACIEJ KORNALEWSKI**  
**DATA SPORZĄDZENIA PROJEKTU: 29.06.2015R.**