

ORGAN SPORZĄDZAJĄCY:
BURMISTRZ MIASTA CHEŁMŻY

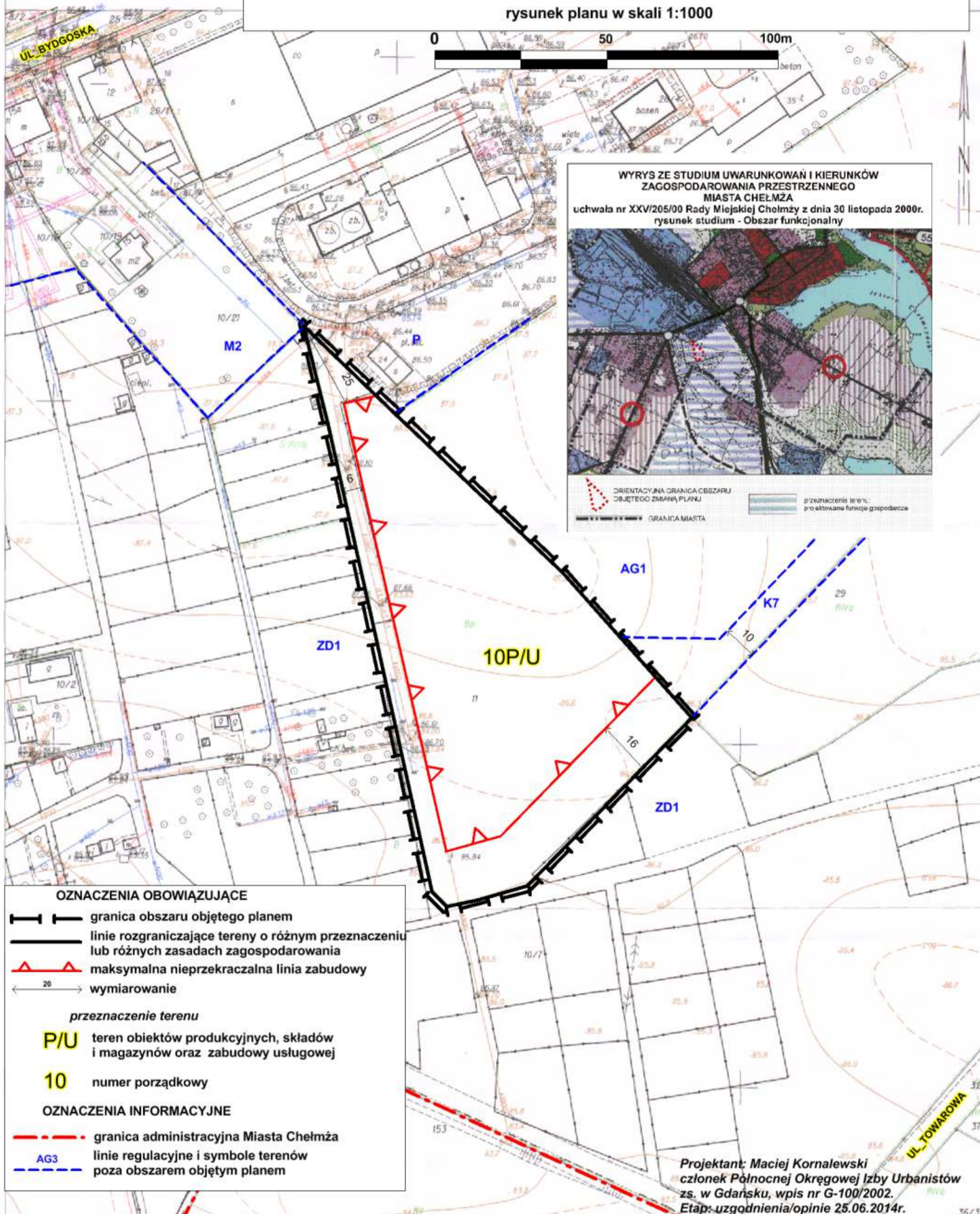


ZMIANA MIEJSCOWEGO PLANU ZAGOSPODAROWANIA PRZESTRZENNEGO MIASTA CHEŁMŻA
DLA TERENU POŁOŻONEGO PRZY UL. TORUŃSKIEJ
TERENY AKTYWIZACJI GOSPODARCZEJ

Załącznik nr 2
do uchwały nr
Rady Miejskiej Chełmży
z dnia

| | |
|--|--------------------|
| Przewiduje się zgodność niniejszej kopii z treścią materiału planistycznego do robót geodezyjnych i kartograficznych | |
| Organ prowadzący planistyczny zespół geodezyjny i kartograficzny | STAROSTA TORUŃSKI |
| Nazwa materiału zasadniczego | <i>[signature]</i> |
| Identyfikator ewidencyjny materiału zasadniczego | P.0415 |
| Data wykonania kopii | 18 MAR 2014 |
| Typ, nazwisko i podpis osoby reprezentującej organ | <i>[signature]</i> |

rysunek planu w skali 1:1000



WYRYS ZE STUDIUM UWARUNKOWAŃ I KIERUNKÓW
ZAGOSPODAROWANIA PRZESTRZENNEGO
MIASTA CHEŁMŻA
uchwała nr XXV/205/00 Rady Miejskiej Chełmży z dnia 30 listopada 2000r.
rysunek studium - Obszar funkcjonalny



ORIENTACYJNA GRANICA OBSZARU
OBJĘTEGO ZMIANĄ PLANU

GRANICA MIASTA

przeznaczenia terenu
przeznaczone funkcje gospodarcze

OZNACZENIA OBOWIĄZUJĄCE

- granica obszaru objętego planem
- linie rozgraniczające tereny o różnym przeznaczeniu lub różnych zasadach zagospodarowania
- maksymalna nieprzekraczalna linia zabudowy
- wymiarowanie

przeznaczenie terenu

- P/U** teren obiektów produkcyjnych, składów i magazynów oraz zabudowy usługowej
- 10** numer porządkowy

OZNACZENIA INFORMACYJNE

- granica administracyjna Miasta Chełmża
- AG3 linie regulacyjne i symbole terenów poza obszarem objętym planem

Projektant: Maciej Kornalewski
członek Północnej Okręgowej Izby Urbanistów
zs. w Gdańsku, wpis nr G-100/2002.
Etap: uzgodnienia/opinie 25.06.2014r.