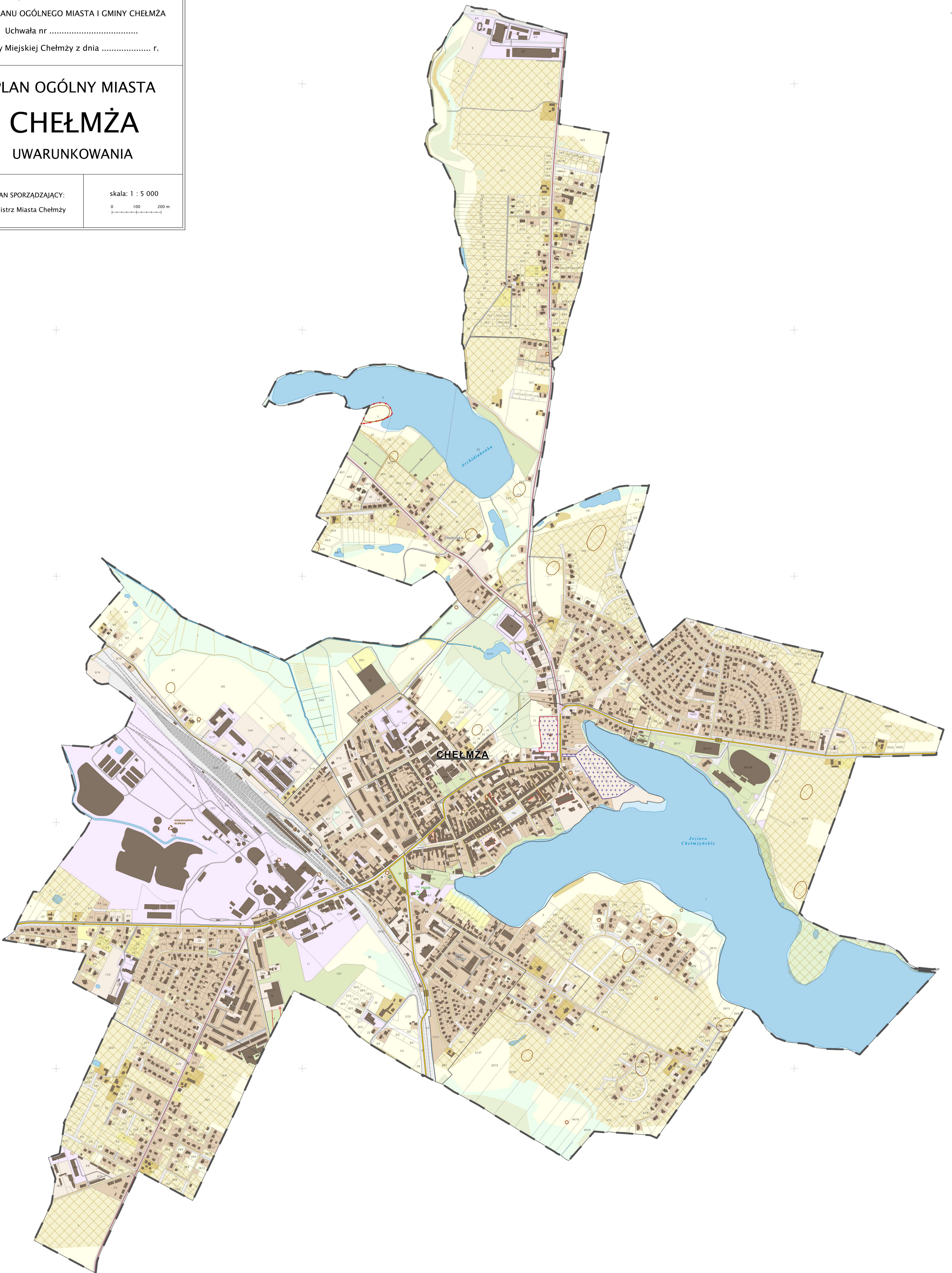


# PLAN OGÓLNY MIASTA CHEŁMŻA UWARUNKOWANIA

ORGAN SPORZĄDZAJĄCY:  
Burmistrz Miasta Chełmży

skala: 1 : 5 000  
0 100 200 m



- obszar objęty planem ogólnym	<b>Infrastruktura transportowa</b> - droga wojewódzka - droga powiatowa - droga gminna - droga inna - linia kolejowa	<b>Ochrona przyrody</b> - pomniki przyrody - granica obszaru chronionego krajobrazu - granica parku krajobrazowego - rezerwy - obszar Natura 2000 specjalny obszar ochrony siedlisk - korytarze ekologiczne - użytki ekologiczne	<b>Użytkowanie gruntów</b> - grunty rolne klas I-III - grunty PGL Lasy Państwowe - użytki rolne - grunty orne - użytki rolne - sady - użytki rolne - grunty rolne zabudowane - łąki trwałe i pastwiska - grunty zadrzewione i zakrzewione - tereny rekreacyjno-wypoczynkowe
<b>Zabytki</b> - granice obrębów - stanowiska archeologiczne wpisane do rejestru zabytków - zabytki nieruchome wpisane do rejestru zabytków - zabytki nieruchome wpisane do gminnej ewidencji zabytków - stanowiska archeologiczne wpisane do ewidencji zabytków	<b>Infrastruktura techniczna</b> - oczyszczalnia ścieków - punkt selektywnej zbiórki odpadów komunalnych - linia elektroenergetyczna wysokich napięć - cmentarze	<b>Obszar szczególnego zagrożenia powodzią:</b> - scenariusz q 1% (raz na 100 lat) - scenariusz q 10% (raz na 10 lat)	- tereny mieszkaniowe - tereny przemysłowe - tereny komunikacyjne - inne tereny zabudowane - użytki kopalne - użytki ekologiczne - nieużytki - grunty pod wodami